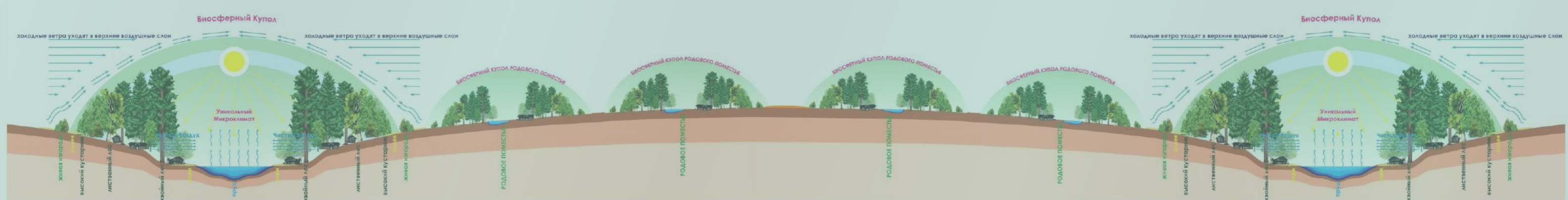


Калужская область, Малоярославецкий район, сельское поселение Село Ильинское

# КОНЦЕПТУАЛЬНЫЙ ЭСКИЗНЫЙ ПРОЕКТ

## Поселение Родовых Поместий

# ЭКОЛОГИЯ



Калуга Рязань. 24.02.2020г.

# ФОТОФИКСАЦИЯ ТЕРРИТОРИИ



# Поселение Родовых Поместий КОВЧЕР



Церковь Николая Чудотворца в д.Боболи



# АСПЕКТЫ КОНЦЕПЦИИ ПРОЕКТА «ПОСЕЛЕНИЕ ЗАРЕЧНОЕ»

Поселение Родовых Поместий ЗАРЕЧНОЕ создано на основе идей, изложенных в художественном виде в книгах Владимир Николаевич Мегре ЗВЕНЯЩИЕ КЕДРЫ РОССИИ.

Родовое Поместье является неделимым участком, который нельзя продавать, закладывать, сдавать в аренду, который передаётся по наследству в этой семье, в этом роду. Родовое Поместье предназначено для постоянного проживания граждан России, является малой Родиной для семьи и для Рода, формирующее пространство и среду.

Принципы, которые используются в Ковчеге, планируется использовать и в Поселение Родовых Поместий ЗАРЕЧНОЕ. Это запрет на использование химикатов, на выращивание животных на убой, запрет на употребление спиртных напитков, наркотиков, курения, нахождение в пьяном виде на общей территории, запрет на установку заборов.

На своем Родовом Поместье рекомендуется высаживать живые изгороди. Не менее чем 30% участка должно быть засажено дикорастущими деревьями. На Общей территории планируется расположить: Общий Дом; Дом Творчества; Молодежный лагерь; Аэродром малой авиации; Стадион; Кедровую аллею; Мастерские гончарные, столярные, слесарные; Площадь для проведения праздников и народных гуляний; Биосферные парки с гостиницами для экотуризма, каскадами прудов, пляжами и набережными. Земли сельхозназначения используются для ведения сельского хозяйства. Это сады, ореховое хозяйство, медоносные территории для содержания пчел на пасеках.

Это проект СОЦИАЛЬНЫЙ, не коммерческий. Нацелен на создание особого уклада жизни в деревне, на земле. Предполагается, что поселенцы, собственными силами и средствами, будут создавать инфраструктуру, строить общественные здания и сооружения, коммуникационное инженерное обеспечение.

Цель и задачи данного проекта - определить идею планировочного решения территории ЗАРЕЧНОГО с окружающей средой по принципам и законам природы и мироздания, создавая условия для включения механизма восстановления природы, близкого к изначальному состоянию.

В проекте показано планирование Родового Поместья по природным принципам. Это живая изгородь, высокий кустарник, лиственный лес, хвойный лес. Всё спланировано и посажено таким образом, что мы приходим к пониманию и созданию Биосферного купола.

Первое. Защищаемся от ветровой эрозии. Мы перенаправляем ветра в верхние воздушные слои за счёт формы посадок в виде полусферы или купола, от низкорастущих по границам Поместья к высокорастущим к центру.

Второе. Защита от водной эрозии. По границе участка производится опаживание и создается небольшая канава, которая перенаправляет весенние и дождевые воды.

Третье. Плотная посадка кустарников и леса создает эффект термоса. Перепады температур вне участка не попадают во внутрь поместья.

Четвертое. С южной стороны от поляны - живой пруд, соток в 10. Это мощный термоаккумулятор, который препятствует возникновению резких перепадов температур.

Пятое. Природный баланс, замкнутая экосистема, уникальный микроклимат.

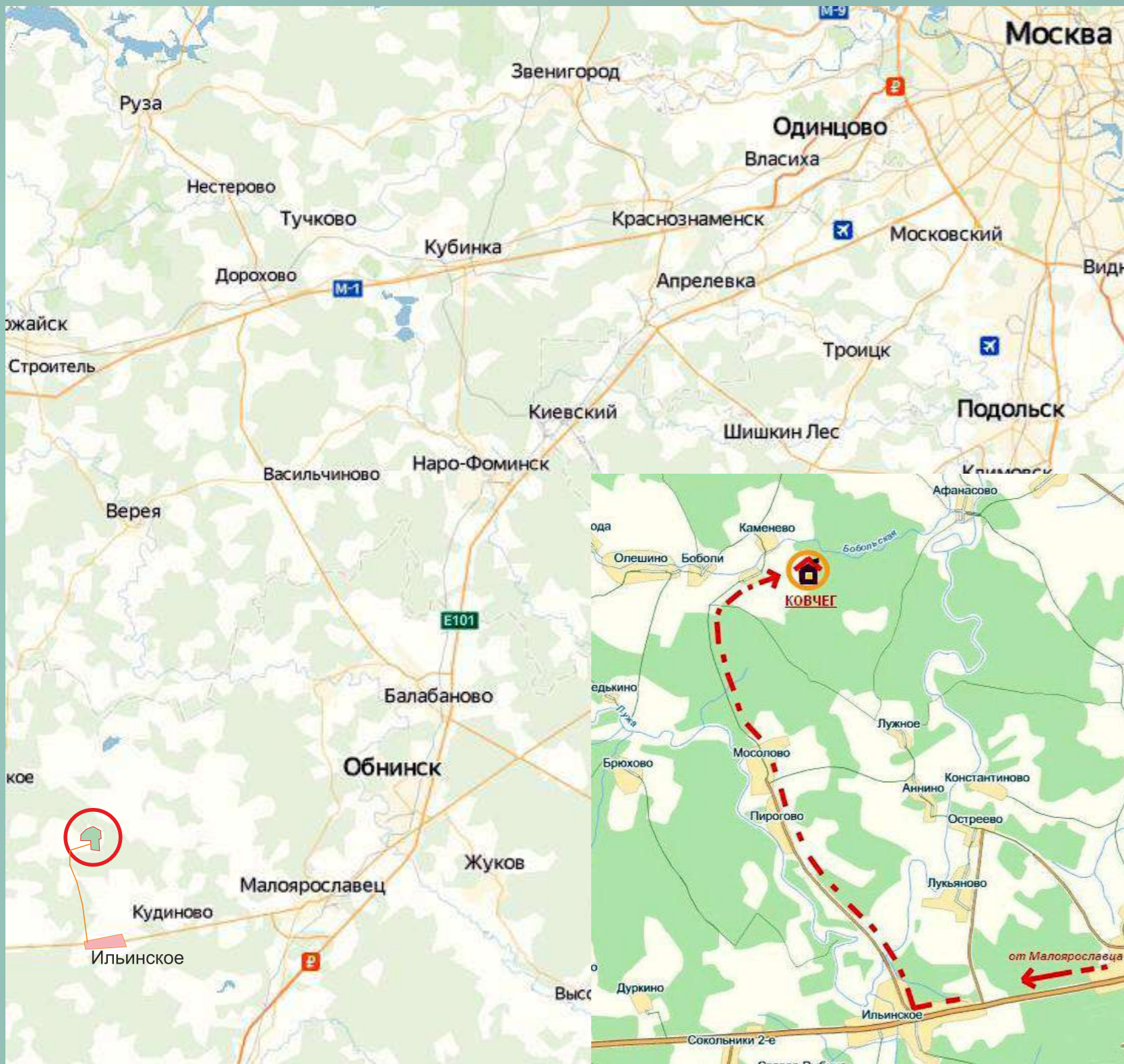
Шестое. В центре Родового Поместья - полянка, как образ полянки в лесу, где как раз расположены и дом, и сад, и огород, и пруд, это и поляна для отдыха детей и взрослых. Как раз здесь ощущается в полной мере особое пространство, максимально благоприятное для человека, и всего живого. Сам дом расположен в северной стороны поляны. Главным фасадом выходит именно на центр своего Родового Поместья, на его прекрасный вид. С северной стороны от дома должен располагаться хозяйственный двор.

Родовое Поместье - это еще и пространство для жизни многих поколений. Конечно, на своём участке, в своём Родовом Поместье, должны максимально использоваться альтернативные источники энергии, автономное инженерное снабжение. Это электричество - солнечные батареи и ветряки, это автономные биологические очистные сооружения, автономное водоснабжение - скважины и колодцы, и т.д.. Когда человек понимает именно законы природы и мироздания, то он с чистыми помыслами создает особое пространство на своем поместье. Это пространство где природа приходит в состояние, близкое к изначальному. Это ясно ощущается уже через несколько лет, 4-5. Ясно виден процесс восстановления плодородия почвы. Создается природный баланс, замкнутая экосистема, уникальный микроклимат. Мы создаем Биосферный купол своего Родового Поместья. Совокупность нескольких Родовых Поместий - это Поселение Родовых Поместий, где уже происходит создание Биосфера купола Поселения. Далее Биосферный купол Круга Поселений. Все это называется Биосферные территории проживания человека. В этом случае мы получаем новый принцип создания мест проживания человека.

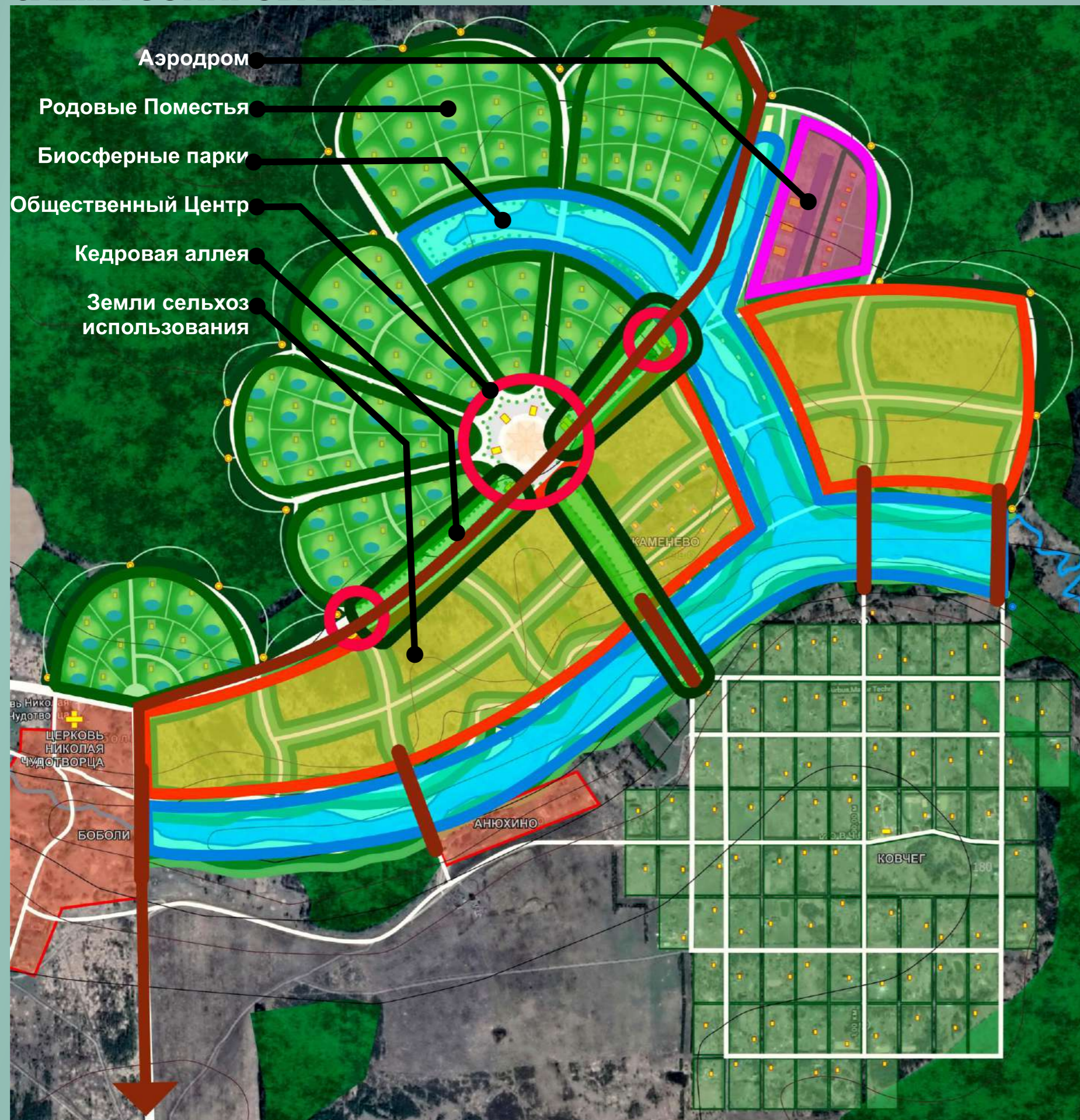
За последние 50 лет на планете потеряно 50% природных ресурсов. До сегодняшнего дня в планирование мест проживания человека уже изначально закладывалось отрицательное воздействие на окружающую среду. При новом подходе в таких местах проживания человека Природа восстанавливается и приходит в состояние, близкое к изначальному. Происходит положительное антропогенное воздействие на окружающую среду. Мы используем альтернативные и возобновляемые источники энергии, у нас экологические энергосберегающие дома, у нас восстанавливается плодородие, плюс в поселении и в круге поселений создается локальная экономика через потребительское общество. Что человек использует каждый день своей жизни - необходимо максимально создавать в поселениях. В таком случае люди, живущие на таких территориях, уходят от воздействия финансовых мировых кризисов, от экологических и техногенных катастроф. Люди живут в достатке и в счастье. У них локальная экономика, своя инфраструктура. Это самые дружеские отношения между соседями, между людьми. Возникает некий новый Социум и новые Социальные отношения на таких территориях. Это возрождение культуры, это возрождение традиций, передача знаний от родителей к детям. Это возвращение к человеческим ценностям, к истокам, к знаниям предков, к законам мироздания, через понимание Истинной Истории, Реальности, Пространства и Времени. Мы разворачиваем Цивилизацию на Божественный Путь Развития. Далее это Биосферные территории районов, регионов, Биосферные территории стран, материков. И в итоге - ЖИВАЯ ПЛАНЕТА, БИОСФЕРНАЯ ЦИВИЛИЗАЦИЯ, БИОСФЕРНЫЕ ТЕРРИТОРИИ ПРОЖИВАНИЯ ЧЕЛОВЕКА.

# СИТУАЦИОННАЯ СХЕМА

# КОСМИЧЕСКИЙ СНИМОК



# СХЕМА ЗОНИРОВАНИЯ



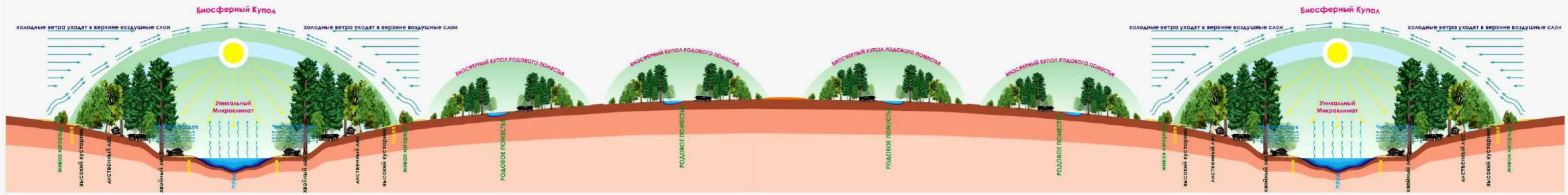
# ЗД ИЗОБРАЖЕНИЕ РЕЛЬЕФА



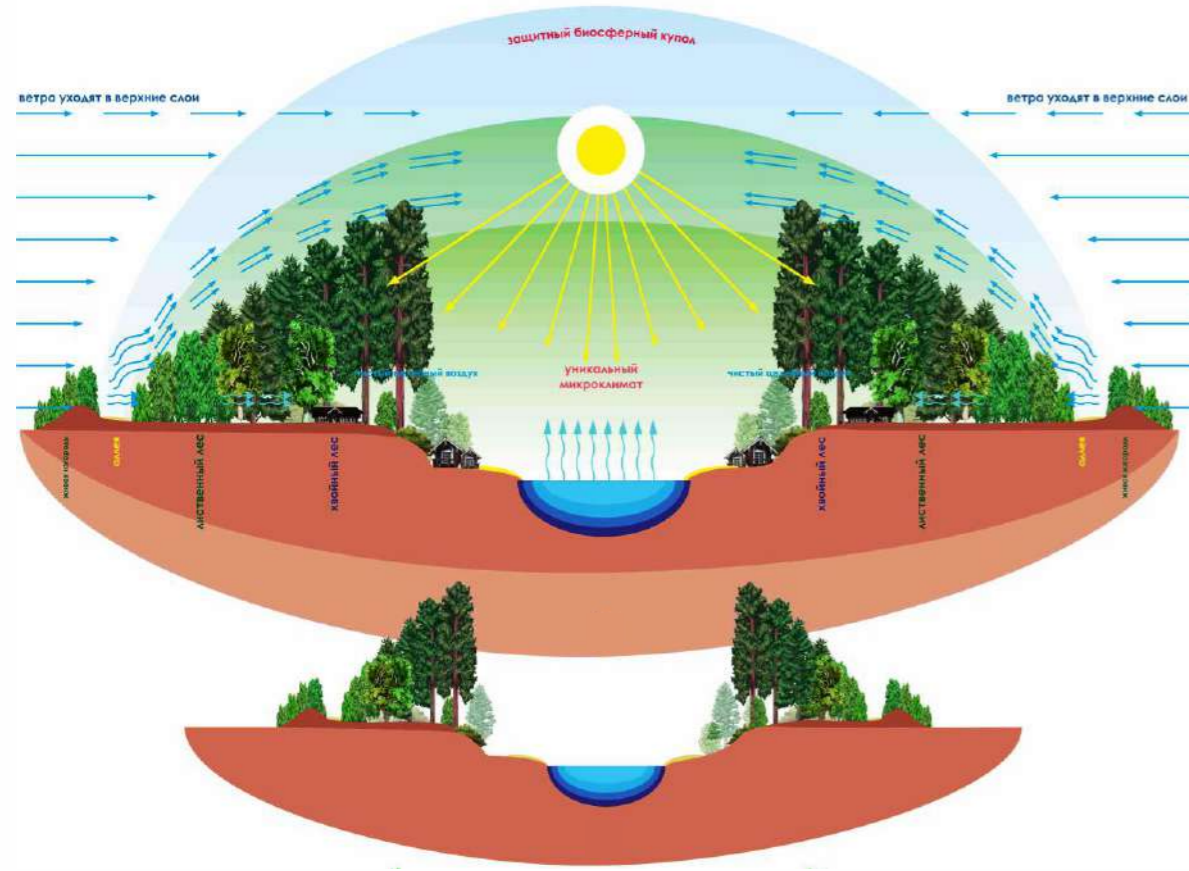
# ГЕНЕРАЛЬНЫЙ ПЛАН



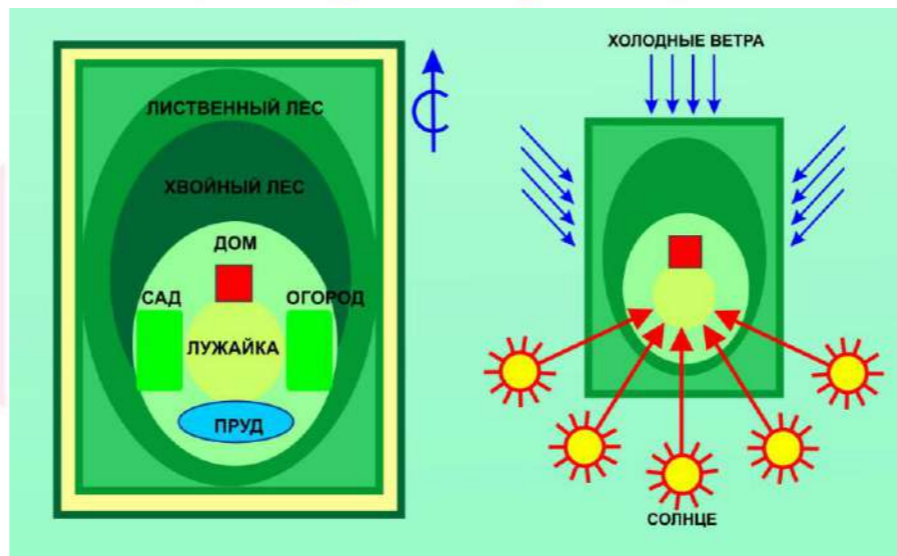
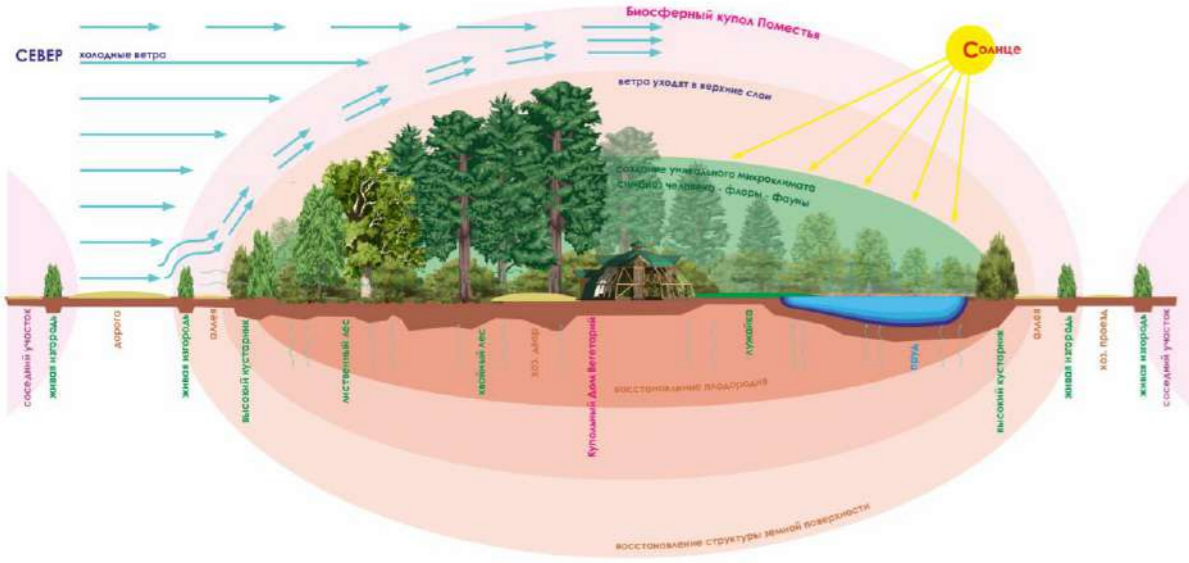
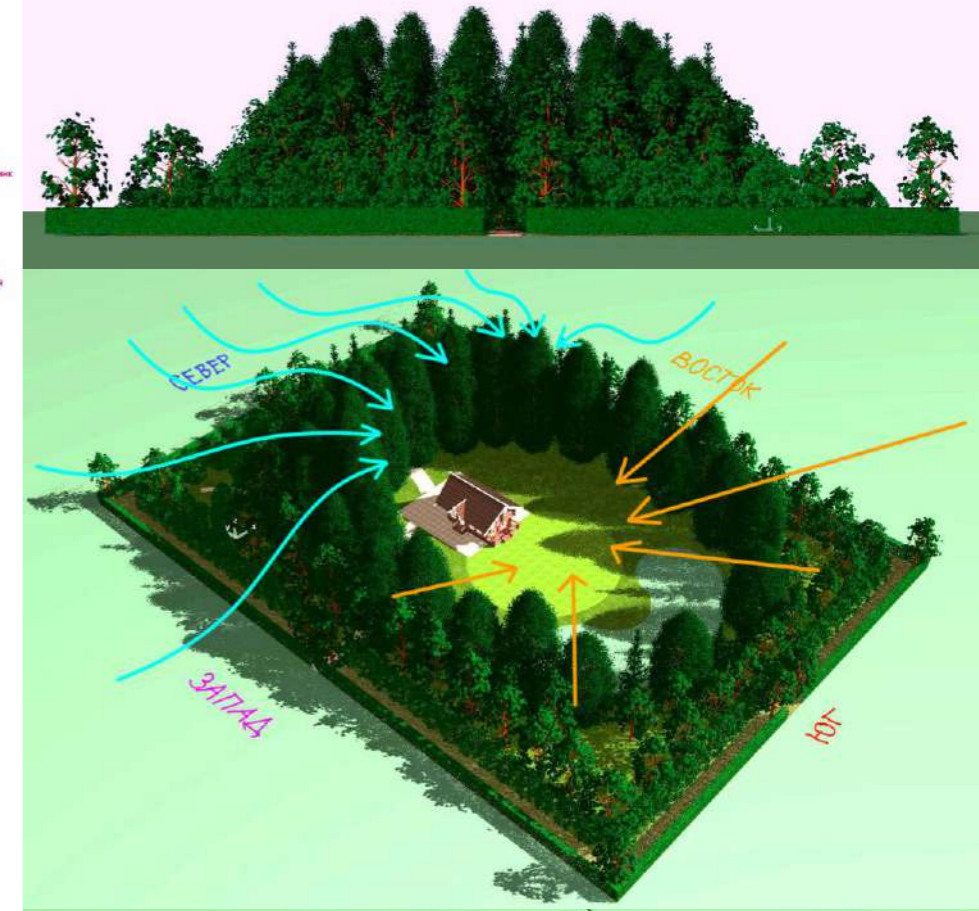
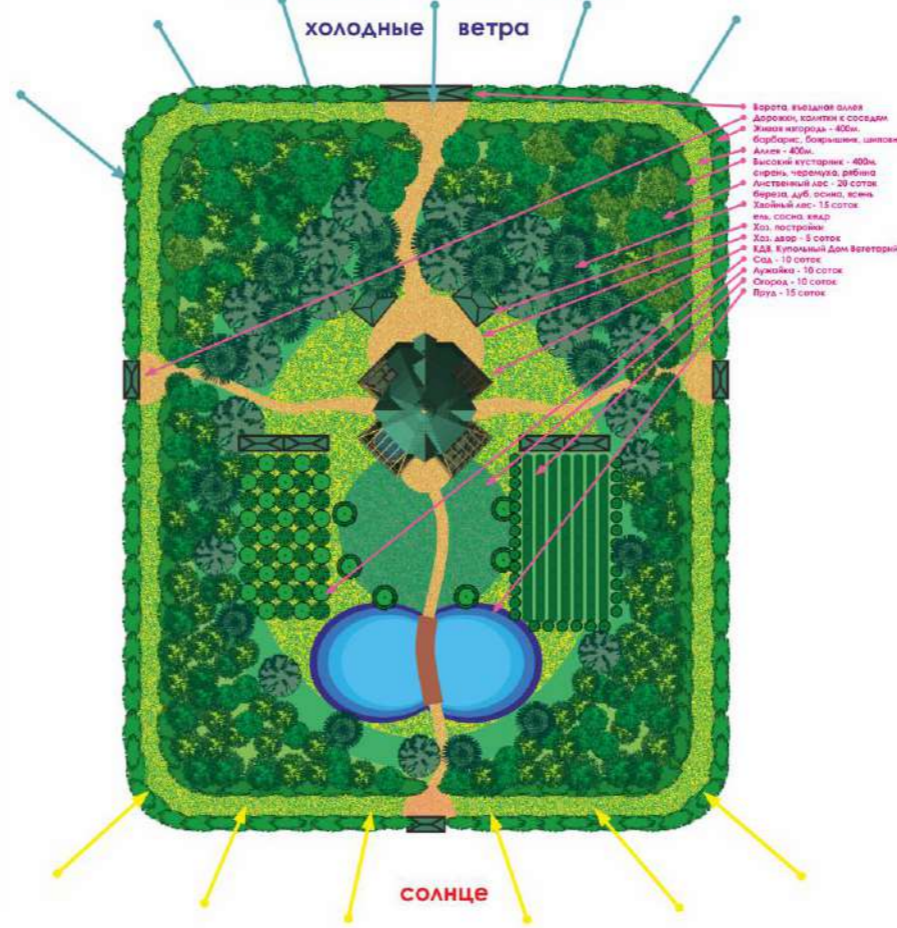
# СОЗДАНИЕ БИОСФЕРНОГО КУПОЛА



## КОМПЛЕКСНОЕ ВОССОЗДАНИЕ ПРИРОДЫ



## Родовое Поместье





# АВТОРСКИЕ ПРОЕКТЫ ДОМОВ В СТИЛЕ ДРЕВНЕРУССКОЙ АРХИТЕКТУРЫ

