

Биосферное Планирование Территорий Проживания ЧЕЛОВЕКА. Технологии Ближайшего Будущего

АТ-группа БИОСФЕРНАЯ ПЛАНЕТА

ЗЕЛЕНОЕ ОЖЕРЕЛЬЕ БАЙКАЛА БИОСФЕРНЫЕ ПАРКИ

ЕРБАХ

Алексей Анатольевич

член

Союза Архитекторов

России

Улан-Удэ

ГОРОХОВ

Юрий Иванович

член

Союза Архитекторов

России

Рязань

2017г.



Б И О С Ф Е Р Н А Я П Л А Н Е Т А

Если желаешь, чтобы мир изменился, - сам стань этим изменением

Махатма Ганди



ЭКОЛОГИЯ - СОХРАНЕНИЕ ПРИРОДЫ
- ВОССТАНОВЛЕНИЕ ПРИРОДЫ
- ВОССОЗДАНИЕ ПРИРОДЫ БЛИЗКОЙ
К ИЗНАЧАЛЬНОМУ

Планирование Биосферных Территорий - переход от принципов **СОХРАНЕНИЯ**, при ведении хозяйственной деятельности, к принципам **ВОССОЗДАНИЯ ПРИРОДЫ**.

Создание условий для быстрого, в рамках одного поколения, **Воссоздания Природы БЛИЗКОГО К ИЗНАЧАЛЬНОМУ**.

Поворот развития Цивилизации на **ПРИРОДНЫЙ ПУТЬ РАЗВИТИЯ:**


БИОСФЕРНЫЙ КУПОЛ ПОМЕЩЬЯ
БИОСФЕРНЫЕ ПОСЕЛЕНИЯ
БИОСФЕРНЫЕ РАЙОНЫ
БИОСФЕРНЫЕ РЕГИОНЫ
БИОСФЕРНЫЕ СТРАНЫ
БИОСФЕРНЫЕ МАТЕРИКИ
БИОСФЕРНАЯ ПЛАНЕТА

В природе все мудро продумано и устроено, всяк должен заниматься своим делом, и в этой мудрости — высшая справедливость жизни.

Леонардо да Винчи



Б И О С Ф Е Р Н А Я П Л А Н Е Т А


**МИНИСТЕРСТВО
ПРИРОДНЫХ РЕСУРСОВ И ЭКОЛОГИИ
РОССИЙСКОЙ ФЕДЕРАЦИИ
(Минприроды России)**
ул. Б. Грузинская, д. 4/6, Москва, 125993,
тел. (499) 254-48-00, факс (499) 254-43-10
сайт: www.mnr.gov.ru
e-mail: minprirody@mnr.gov.ru
телеграмм 112242 СФЭН

№ 06-2673 № 12-99/25382-07
на № _____ от _____


О рассмотрении обращения

Уважаемый Юрий Иванович!

Министерство природных ресурсов и экологии Российской Федерации рассмотрело обращение от 30.05.2017 № 05704-ОГ/50 о ряде концептуальных проектов и сообщает, что проекты о биосферных территориях устойчивого развития могут быть учтены в дальнейшей работе в качестве моделей управления территориями и экспериментальной базы устойчивого развития.

Выражаем признательность за проявленный интерес к проблемам охраны окружающей среды и устойчивого развития регионов Российской Федерации.

Заместитель директора Департамента государственной политики и регулирования в сфере охраны окружающей среды – начальник отдела нормативного регулирования и информационно-аналитического обеспечения в сфере охраны окружающей среды


П.Н. Мальчиков

Мазарова И.С.
8 (499) 254-68-83

Экология в современном понимании - это охрана окружающей среды. Т.е. задача на сегодняшний день Сохранение Окружающей Среды, или -

1.СОХРАНЕНИЕ ПРИРОДЫ хотя бы в нынешнем ее состоянии, недопустить или остановить дальнейшее загрязнение окружающей среды, и т.д.. Замечательно! А если мы начинаем сажать леса, восстанавливать реки, перерабатываем отходы, отказываемся от загрязняющих природу производств, восстанавливаем плодородие земли, и т.д. - то это уже следующий шаг -

2.ВОССТАНОВЛЕНИЕ ПРИРОДЫ. А есть что делать дальше? Следующий шаг? Мы думаю есть, это - **3.ВОССОЗДАНИЕ ПРИРОДЫ, ИЗНАЧАЛЬНОГО ГАРМОНИЧНОГО ЕЁ СОСТОЯНИЯ.** Природный баланс, симбиоз растений и животных.

Сначала в своих Родовых Поместьях, участках земли делать комплексные действия по созданию Уникального Микроклимата переходящего в **Биосферный Купол** - комплексное, мгновенное, в масштабах поколения, воссоздание природы во всех смыслах, после которого у вас в поместье и возникает Пространство Любви на Физическом и Информационном уровне. Не существуют аналогов этому на сегодняшний день, дающих феноменальные результаты. На своем участке земли в 3га под Рязанью создается Биосферный Купол. После 4-5 лет уже ощущается Природный Баланс. Восстанавливается плодородие. Сейчас появилось разнотравье. Растут в большом количестве: грибы, полевая клубника и земляника, лечебные травы. Посажено 500 сосен (сейчас их высота 7 метров).

Далее - **Биосферные парки**, где по таким же принципам воссоздается природа: в поймах бывших рек, в экологически опасных районах, пустынях, и т.д..

Далее - **Биосферные Поселения**, включая существующие деревни, поселки, города малые и большие. Одновременно - поселения Нового Типа - Поселения Родовых Поместий.

Далее - **Биосферные Районы, Регионы, Страны, Материки, Территории Земной Поверхности и БИОСФЕРНАЯ ПЛАНЕТА.**

Произойдет мгновенное за 20-40 лет Воссоздание Изначального Состояния Планеты.

До сегодняшнего дня существовало потребительское отношение к Природе, расточительное отношение к ресурсам. Начинается всеобщее понимание тупиковости такого пути развития Цивилизации. Идет осознание о необходимости нового пути Жизни. Это Природное планирование мест проживания Человека.

Мы предлагаем следующий шаг -

**БИОСФЕРНОЕ ПЛАНИРОВАНИЕ ТЕРРИТОРИЙ ПРОЖИВАНИЯ ЧЕЛОВЕКА.
ТЕХНОЛОГИИ БЛИЖАЙШЕГО БУДУЩЕГО.**



ЗЕЛЕНОЕ ОЖЕРЕЛЬЕ БАЙКАЛА - ООПТ - ЗЕЛЕНАЯ ЭКОНОМИКА - ЭКОТУРИЗМ

СЕВЕРО-БАЙКАЛЬСКИЙ РАЙОН

- 1.Тыя
- 2.Слюдянский
- 3.Котельниковский
- 4.Верхняя Ангара
- 5.Аяя

КУРУМКАНСКИЙ РАЙОН

- 6.Улюнхан
- 7.Шаманка
- 8.Курумкан
- 9.Гарга

БАРГУЗИНСКИЙ РАЙОН

- 10.Ярикта
- 11.Баянгол
- 12.Уро
- 13.Святой Нос
- 14.Баргузин
- 15.Максимиха

ПРИБАЙКАЛЬСКИЙ РАЙОН

- 16.Турка
- 17.Хаим
- 18.Батурино
- 19.Сэлэнгэ

КАБАНСКИЙ РАЙОН

- 20.Энхэлук
- 21.Дельта Селенги
- 22.Большая Речка
- 23.Чайный Путь
- 24.Мишиха
- 25.Мамай

СЛЮДЯНСКИЙ РАЙОН

- 26.Култук
- 27.Пик Черского
- 28.Байкальск
- 29.Теплые Озера

ТУНКИНСКИЙ РАЙОН

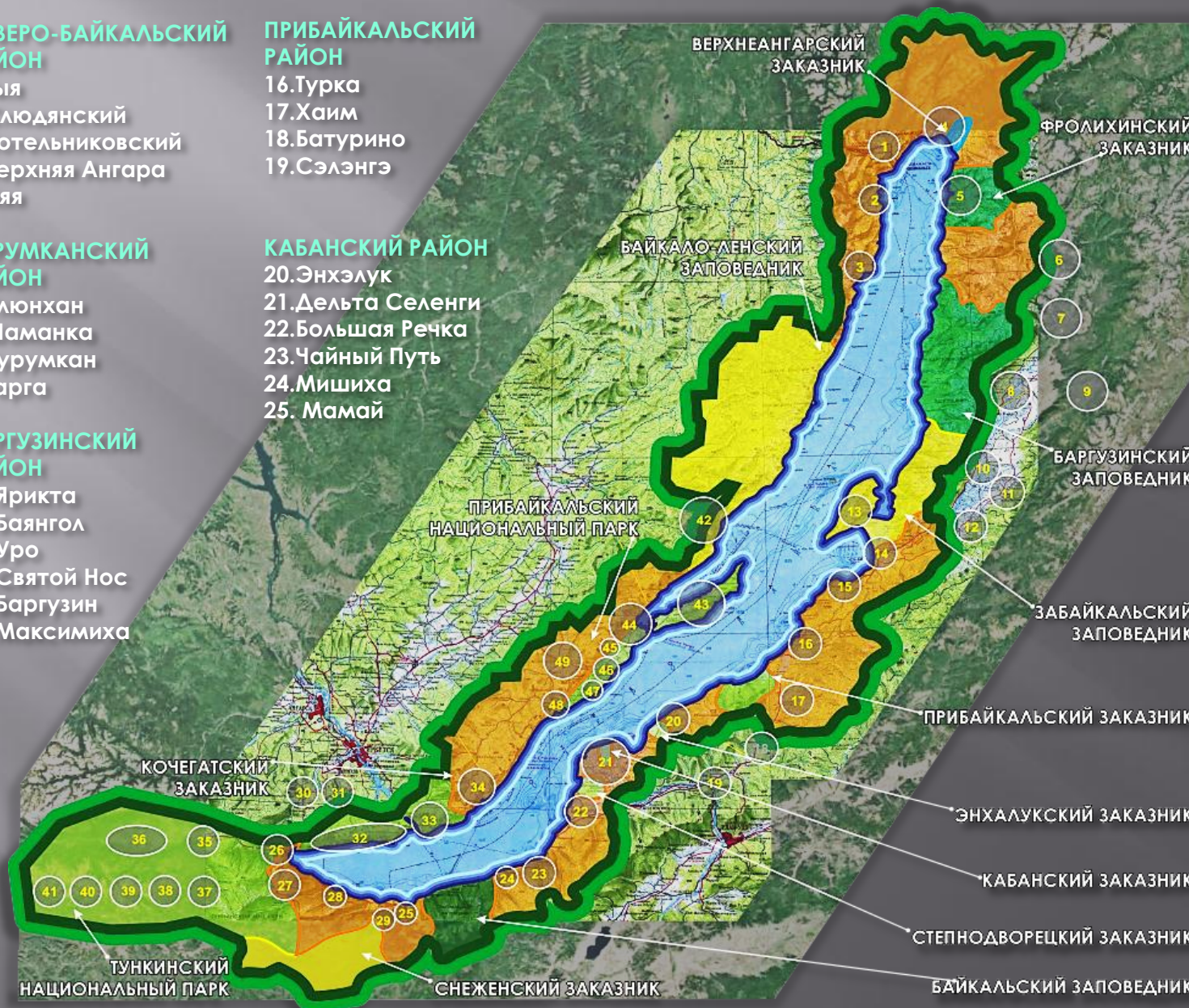
- 35.Аршан
- 36.Восточные Саяны
- 37.Буха-Ноён
- 38.Сохатка
- 39.Жемчуг
- 40.Хойтогол
- 41.Мунку-Сардык

ИРКУТСКИЙ РАЙОН

- 30.Шаманка
- 31.Большой Луг
- 32.КБЖД
- 33.Листвянка
- 34.Голоустное

ОЛЬХОНСКИЙ РАЙОН

- 42.Онгурён
- 43.Ольхон - Парк Мира
- 44.Сарма
- 45.Тонта
- 46.Ёрд
- 47.Крестовский
- 48.Бугульдейка
- 49.Косая Степь



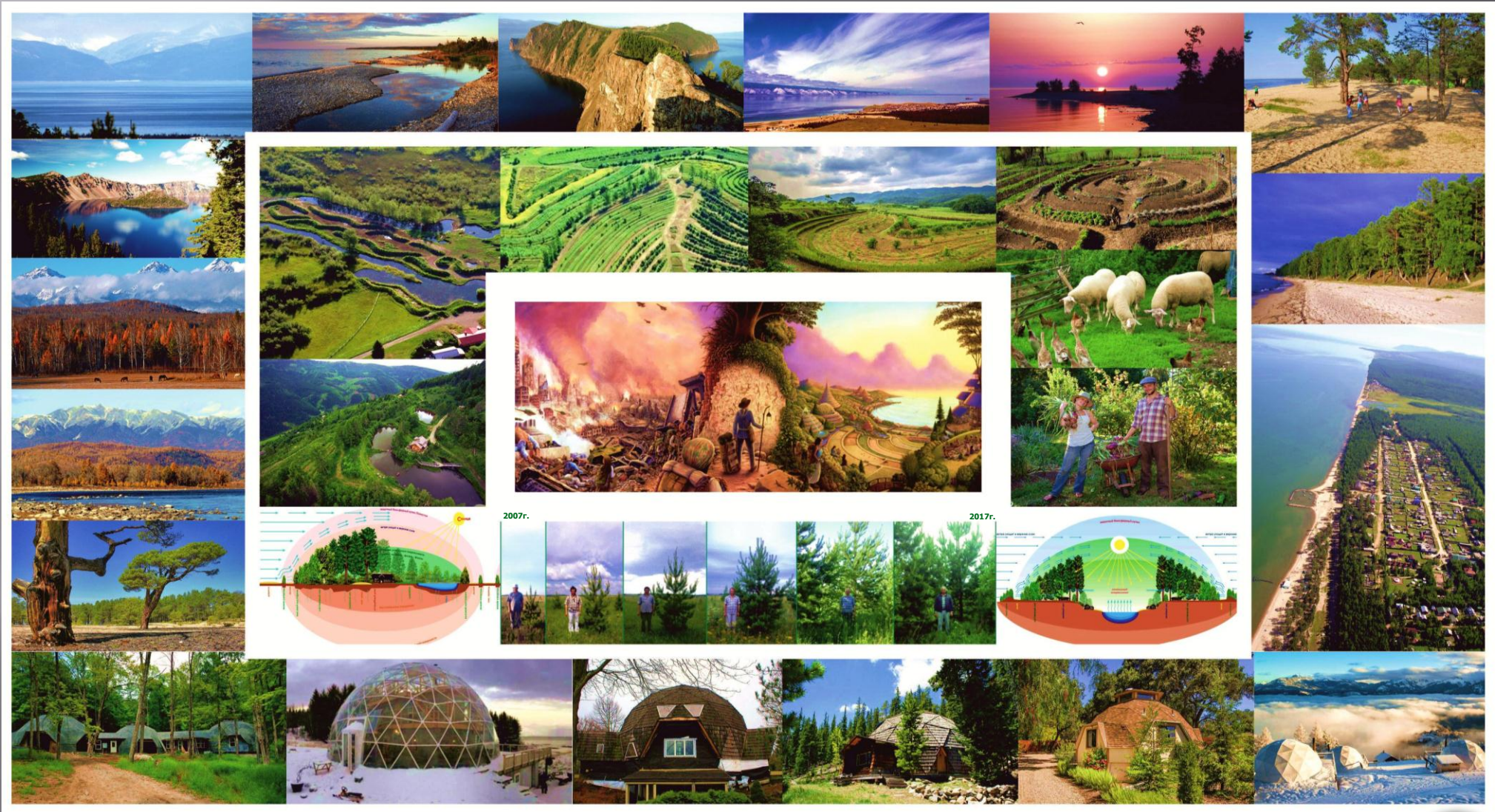
БАЙКАЛ-ТУНКА-ХУБСУГУЛ ПАРК ЕДИНЕНИЯ



ОЛЬХОН-ПАРК-МИРА



БИОСФЕРНАЯ ПЛАНЕТА

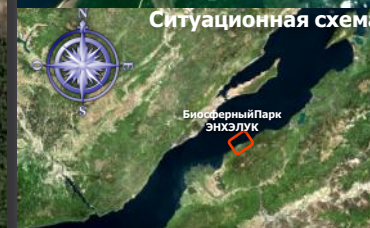
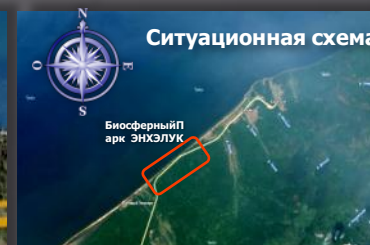
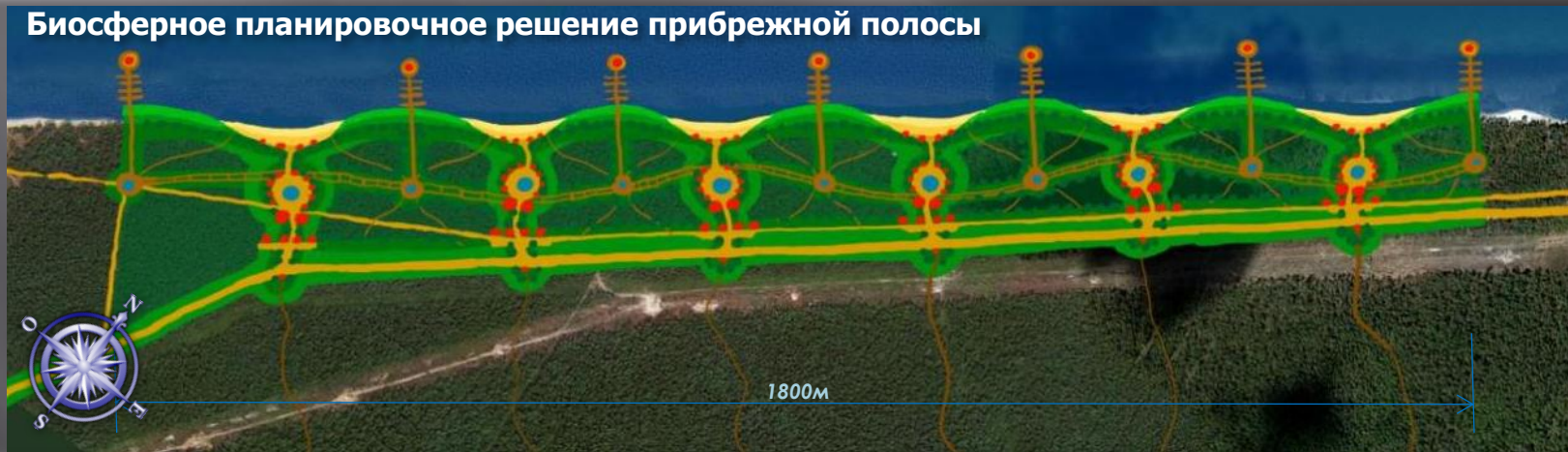


Биосферный Парк ЭНХЭЛУК

Предлагается при планировочном решении Биосферных Парков ЭНХЭЛУК и БЕЗЫМЯНКА-МАКСИМИХА применить принцип **БИОСФЕРНОГО ПЛАНИРОВАНИЯ**. Это означает создание: 1.защиты по всем направлениям от ветровой эрозии путем высаживания лиственных и хвойных деревьев, кустарников, в определенной последовательности согласно их высоте и планировочному решению береговой линии, эффективный увод втров в верхние воздушные слои, 2.очень продуманной, щадящей санитарной очистки леса от старых и больных деревьев, плотная продуманная посадка хвойников, лиственных деревьев, кустарников для создания эффекта «термоса», 3.минимальное вмешательство в травяной покров парка, создание условия для улучшения плодородия почвы, 4.создание Природного Баланса на принципах Пермакультурного Дизайна, уникального микроклимата внутри Биосферных Парков, 5.развитая сеть аллей, прогулочных тропинок, скверов, 6.развитое благоустройство с малыми архитектурными формами, фонтанами, бассейнами, прудами, пляжами.

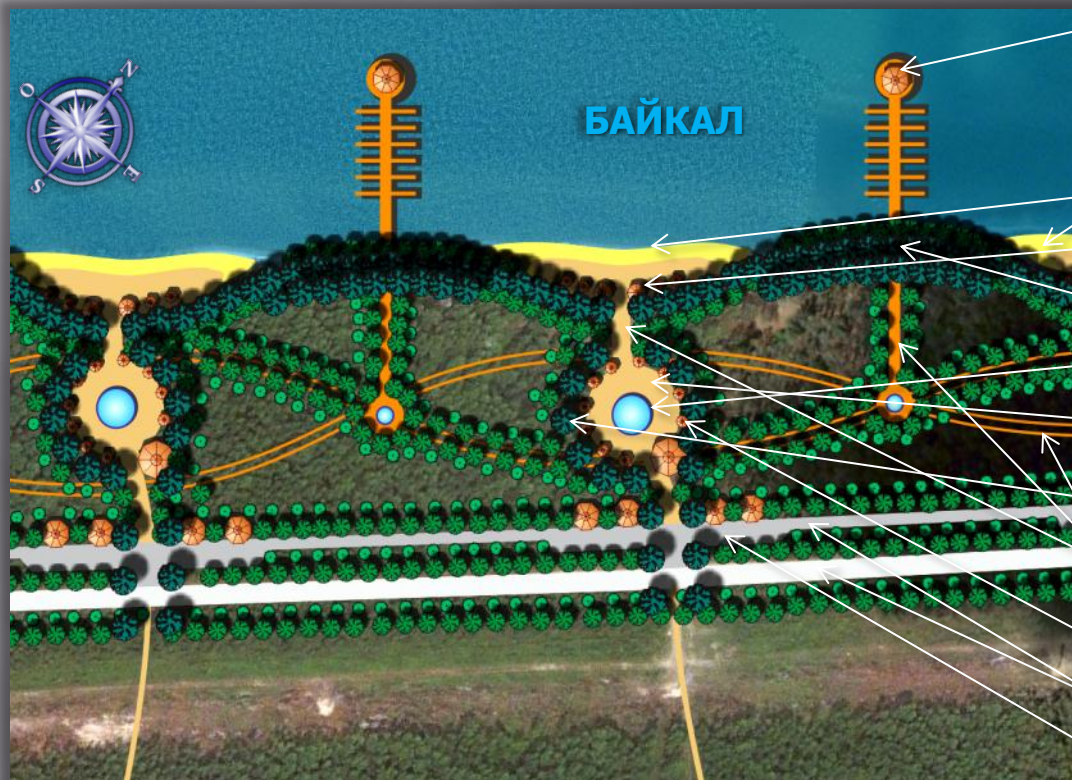
При обслуживании и снабжении необходимо использовать местные ресурсы, создать **Зеленую Локальную Экономику**. На территории муниципалитета: 1.выращивать экологическую сельхозпродукцию, 2.производить товары народного потребления, 3.возрождать древние народные промыслы, ремесла, традиции и культуру, 4.широко внедрять и использовать альтернативные и возобновляемые источники энергии, 5.применять экологическое инженерное снабжение, 6.энергоэффективные жилые и общественные здания и сооружения с использованием экологических строительных материалов, а так же в архитектурном стиле с использованием местных традиций.

Биосферное планировочное решение прибрежной полосы

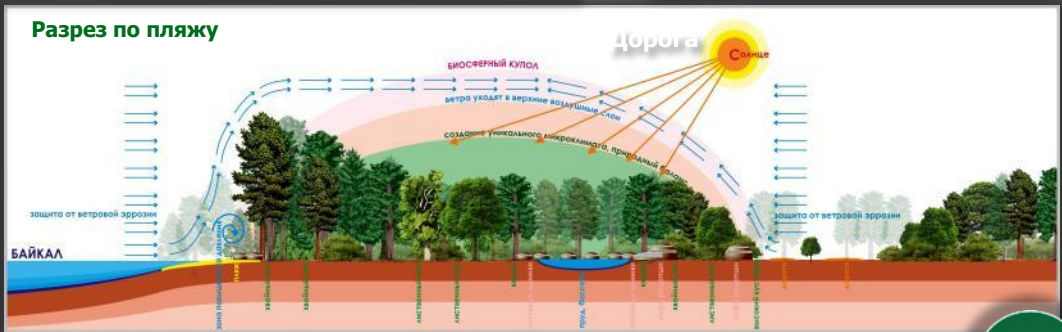
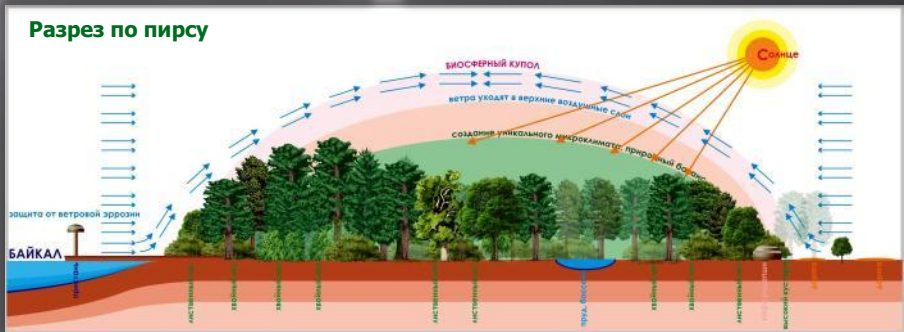
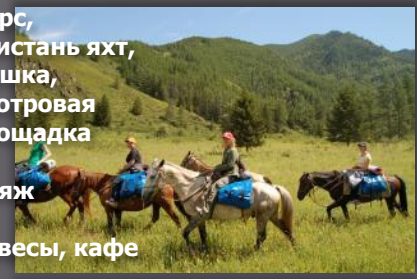


Биосферный Парк ЭНХЭЛУК

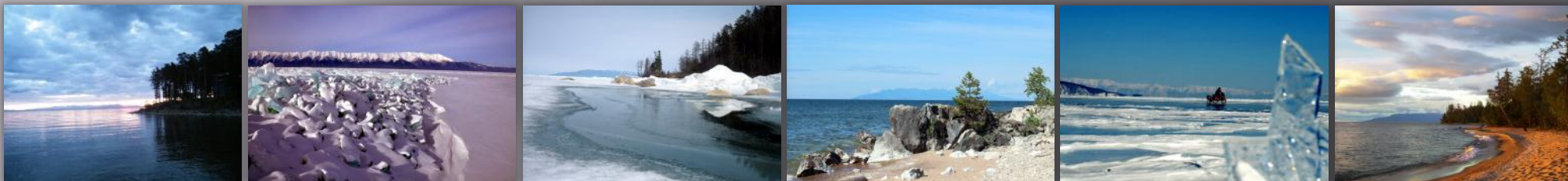
Биосферное планировочное решение прибрежной полосы. ФРАГМЕНТ



- Пирс, пристань яхт, вышка, смотровая площадка
- Пляж
- Навесы, кафе
- Лесополоса
- Бассейн
- Площадка
- Круг из Кедров
- Аллеи
- Гостевые домики
- Проезд
- Парковка



Биосферный Парк БЕЗЫМЯНКА-МАКСИМИХА



Б И О С Ф Е Р Н А Я П Л А Н Е Т А

Биосферный Парк **БЕЗЫМЯНКА-МАКСИМИХА**, архитектурное предложение



Б И О С Ф Е Р Н А Я П Л А Н Е Т А

ХОЗЯЙСТВУЙ-ВОЗРОЖДАЯ!

