

# Жилой Микрорайон - БИОСФЕРНЫЙ ПАРК

Конкурсный проект  
г.Усть-Кут, Иркутская область, Россия

ноябрь 2019г.



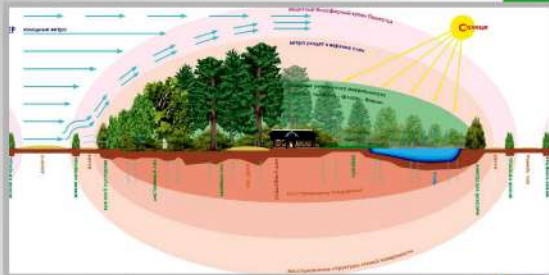
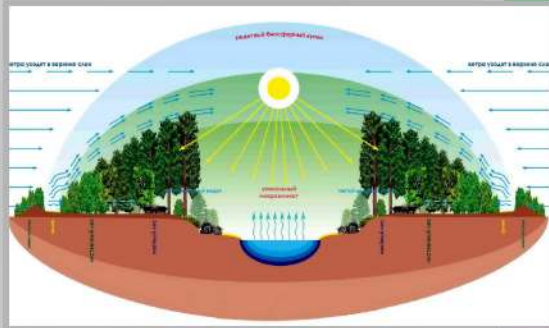
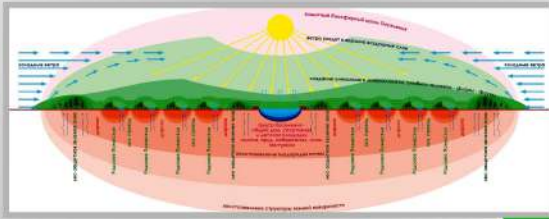


*Горохов*



*Горохов*



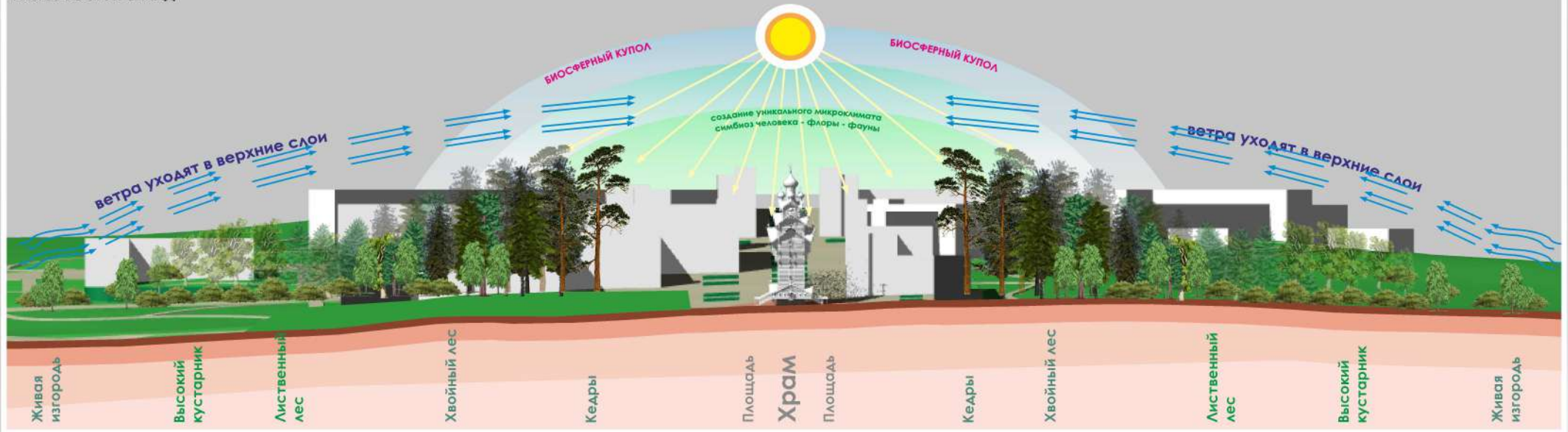


**ГЕНПЛАН**

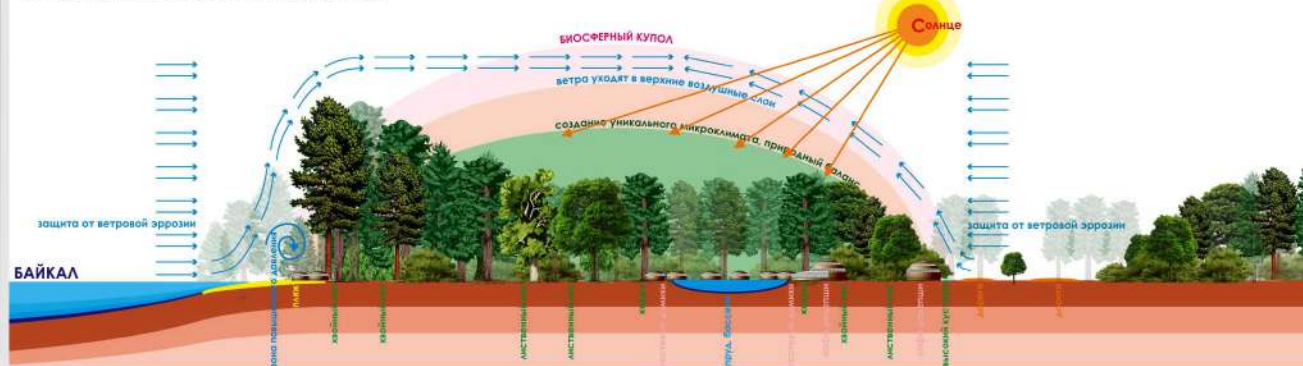
- Входная зона-пешеходная лестница
- Площадь
- Храм
- Коммерческие, торговые здания, деловой центр
- Пешеходная зона-сквер
- Жилые дома
- Стадион
- Школа
- Детские сады
- Поликлиника
- Биосферный Парк

Жилые дома общей площадью 120 000м2  
 Жилой фонд 90 000м2  
 Детские сады, 2 по 180 мест, 3 600м2  
 Школа на 700мест, 8 000м2  
 Поликлиника на 1800 мест, 2 000м2  
 Многофункциональные здания 3 000м2

РАЗРЕЗ ВОСТОК-ЗАПАД



БИОСФЕРНЫЙ ПАРК ЭНХЭЛУК, БАЙКАЛ



**Жилой Микрорайон - БИОСФЕРНЫЙ ПАРК.**

Планировочное градостроительное решение выполнено по авторской Концепции БИОСФЕРНЫЙ КУПОЛ, что позволяет создавать на определенной территории замкнутую экосистему, природный баланс, уникальный микроклимат, гармоническое состояние. В совокупности - запускается процесс восстановления природы, близкой к изначальному состоянию.

В таких местах ощущается особое природное пространство, состояние покоя, радости, умиротворения.

Это достигается планированием территории по природным законам. Защита от ветровой эрозии путем высадки кустарников, лиственных и хвойных деревьев от низкорастущих по краям территории, к высокорастущим к центру. Плотная посадка леса создает эффект термоса. Наличие каскада прудов, большой массы воды, создает термоаккумулятор, который препятствует резким перепадам температур.

Это новый инновационный подход к планированию Жилых пространств - БИОСФЕРНЫХ ПАРКОВ.

**КОМПЛЕКСНОЕ ВОССОЗДАНИЕ ПРИРОДЫ, СОЗДАНИЕ БИОСФЕРНЫХ ПАРКОВ**

Когда человек бездумно и варварски относится к природе, вырубает леса, высушивает болота, строит плотины, и т.д., то очень сильно страдает природа и экология Планеты. В последнее время человечество особенно активизировалось на пути к экологической катастрофе. Многие природные ископаемые, а также запасы чистой воды и еды находятся на грани истощения.

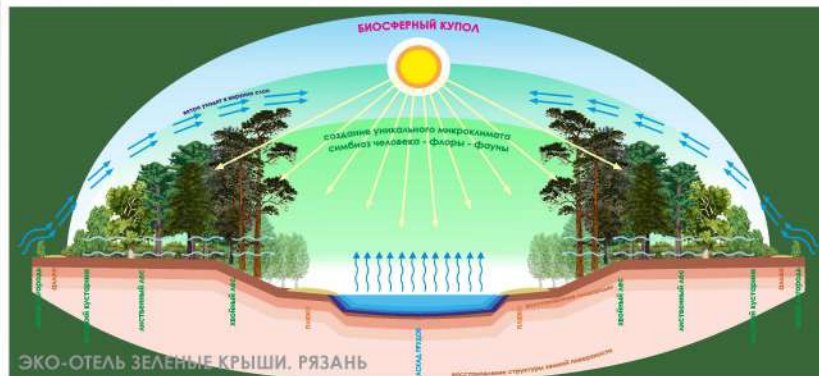
За последние 50 лет потеряно 50% Природных Ресурсов Планеты, уничтожено 70% мировых лесов, а 30% из тех, что ещё остались - раздроблены на части и деградируют. Вырубка в них идёт со скоростью 140 тысяч квадратных километров в год. Только за последние 10 лет площадь лесных массивов в мире сократилась на 1,4 миллиона квадратных километров. Для сравнения: площадь всех лесов в России - 8,5 миллиона квадратных километров. Около трети всех антропогенных выбросов диоксида углерода происходит из-за обезлесивания. Через питание от корней и последующее испарение через листья, именно леса обеспечивают стабильный перенос влаги от океанов к центрам материков для наполнения рек, болот и грунтовых вод.

Не станет лесов - центральные части материков превратятся в пустыни. Вместе с лесами уничтожено и более 45 тысяч озёр. За последние полвека уничтожено четверть всех известных видов птиц, а 11% оставшихся находятся на грани вымирания. 40% всех известных на данный момент организмов на планете, относятся к классу вымирающих. Текущие темпы вымирания по разным подсчётам от 10 до 100 раз выше, чем в любой из предыдущих периодов массового вымирания в истории Земли.

**БИОСФЕРНЫЙ КУПОЛ - ПРИРОДНЫЙ БАЛАНС, ЗАМКНУТАЯ ЭКОСИСТЕМА, СИМБИОЗ РАСТЕНИЙ И ЖИВОТНЫХ, УНИКАЛЬНЫЙ МИКРОКЛИМАТ**

Итак. Что такое Биосферный Купол?

- Если за бортом засуха и температура плюс 30 градусов, то на территории на 5-10 градусов прохладнее, хорошая влажность, нет засухи. Если за бортом заморозки и минус 30, то здесь на 5-10 градусов теплее и заморозков нет. Суточный и сезонный перепад температур резко снижается. Крайне редко появляются или совсем исчезают засухи и заморозки. Возникает уникальный мягкий микроклимат, который благоприятно сказывается на здоровье.
- Природа приходит в состояние баланса. Растения и животные приходят в гармоническое состояние. Уходят болезни, негармоническое развитие. Восстанавливается плодородие. В первозданное состояние приходят и верхние слои земной поверхности.
- Возникает уникальное пространство. Позитивное информационное поле, насыщенное кислородом, фитонцидами хвойников, ароматами трав и цветов.

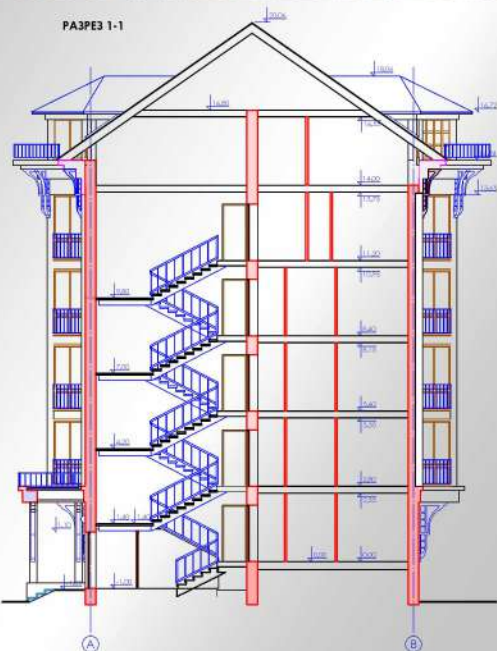


*Garohov*

## ЭНЕРГОЭФФЕКТИВНЫЙ ДОМ



РАЗРЕЗ 1-1



Каждая квартира имеет обязательное четко-зонированное планировочное решение. Зона активного отдыха (тамбур, холл, гостиной С.У, кухня-столовая, зимний сад, гостиная) и спальная зона (спальные и детские комнаты с обязательной ванной комнатой с С.У.) разделены и отделены дополнительной дверью и звукоизоляцией конструкций. Ванная комната имеет оптимальные размеры. Предполагает размещение стиральной машины и возможностью сушки. Обязательно наличие двух санузлов – гостиной с рукоомойником и ванная в спальняной зоне. Предполагается иметь возможность для размещения сауны в ванной комнате.

При входе в квартиру обязательно наличие изолированного тамбура. Тамбур является препятствием для проникновения в квартиру шума, пыли и грязи. Здесь предусмотрено место для уличной обуви и сушки верхней одежды.

Каждая квартира снабжена отдельной принудительной вентиляцией всех помещений, независимо от наличия окон, будь то жилая комната, коридор или гардеробная.

Кухня-столовая и гостиная объединены лоджией - (зимним садом). Это совершенно новое функциональное назначение элемента квартиры. Находясь в зимнем саду можно наслаждаться открывающимся видом. Он пространственно объединяет кухню и гостиную. Закрыв окна в зимнем саду на улицу и открыв гостиную и кухню, получаем единое объединенное пространство. Закрыв окна в кухню и гостиную и открыв на улицу, получаем другое функциональное назначение. Окна в кухне, зимнем саду и гостиной имеют размер на всю высоту помещения, от пола до потолка. Это качественно улучшает освещенность квартиры и открывает красивый вид на окружающее пространство. В зимнем саду предусмотрена возможность расположения зеленых насаждений. Работая на «пробеги» они создают дополнительный приятный визуальный комфорт.

В предпоследнем этаже и мансарде расположены (таунхаусы) - квартиры в двух уровнях, с повышенной площадью и комфортностью.

Фасады жилого дома решены на максимальном возможном высоком архитектурно-художественном уровне. Это создает эстетически привлекательный позитивный образ и красивый внешний облик здания.

Качественно по-новому продумана входная часть. Имеется развитая входная группа с красивым торжественным крыльцом. Это придает дополнительные эстетические и архитектурно – художественные достоинства жилому дому. Двойной тамбур является энергосберегающим. Есть обязательная комната консервации.

Каждая квартира по всему периметру, как по горизонтали, так и по вертикали, имеет качественно новую повышенную тепло и звукоизоляцию. Что дает возможность иметь свой обособленный микроклимат.

Каждая квартира имеет просторную гардеробную.

Высота потолков в квартирах оптимальна – 3 метра. Это позволяет чувствовать жителям себя комфортно. Высоту дверей предлагается повысить до 2,4 метра. В гостиной обязательно наличие двойной остекленной двери 1,6 X 2,4м. Двери в спальняной и кухню-столовую также остекленные. Помещения в квартирах имеют оптимальное соотношение ширины к длине.

Основной конструктивный и отделочный элемент – Теплоблок. Обладает уникальными теплотехническими, конструктивными и отделочными свойствами.

<https://bouw.ru/article/plyusi-i-minusi-teploblokov>

**Энергосберегающие жилые дома имеют три типа:**

- бюджетный, - среднего класса, - бизнес класса.

Жилые дома среднего и бизнес класса имеют:

- увеличенную ширину до 15 метров,

- лестничные узлы до 4,5 на 9 метров,

- квартиры имеют сдвиг в пол-уровня (для бизнес класса), что дает дополнительные качественные преимущества в удобстве, инсоляции и планировочном решении квартиры.

Имеется обособленный совершенно новый тип галерейно-блокированного жилого дома – «GardenHouse» © Горохов Ю.И.. В данном проекте не показан.

**Безопасность.**

Дома и квартиры имеют несколько типов безопасности.

Взрыво-пожаробезопасность. Каждая квартира имеет дополнительные пути эвакуации, помимо стандартной эвакуации через лестничную клетку, это:

- через эвакуационную вертикальную лестницу в наружной части зимнего сада.

- устройство (для бизнес класса) дополнительной технической лестничной клетки с грузовым лифтом, выходящую на уличную сторону дома, располагающейся в месте сопряжения соседних блок-секций. Она также служит для: тех. обслуживания и ремонта инженерных систем дома в различных этажах; доступа рабочих для ремонта и отделки квартир; подъема строительных и отделочных материалов и инженерных систем.

При поквартирном отоплении котлы отопления размещены в зимнем саду, что дает относительную направленность взрыва во внешнюю сторону здания.

Теплоэнергетическая безопасность. Дома снабжены помимо стандартных дополнительными источниками тепло-энергоснабжения на случай аварийного отключения энергоносителей или альтернативного энергоснабжения. Это - солнечные коллекторы, - солнечные батареи, - ветрогенераторы, - аккумуляторы, - газодизельгенераторы.

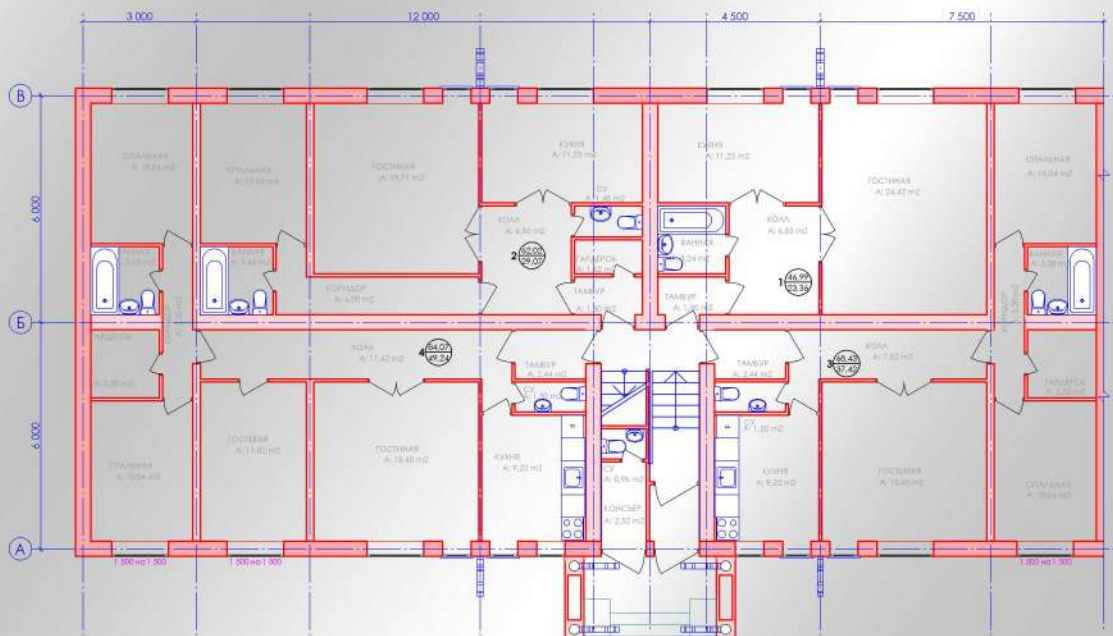
**Экологическая безопасность.** Воздух, подаваемый в квартиры имеет несколько степеней очистки от пыли, углекислоты, подтопки, ... . Вода так же имеет несколько степеней очистки. ... . Имеется в чердачном помещении каждой блок-секции система для очистки, подготовки и резервного снабжения каждой блок-секции питьевой водой.

Криминальная безопасность и безопасность здоровья. Дом и каждая квартира снабжены системами сигнализации несанкционированного проникновения и экстренного вызова службы охраны при угрозе жизни и здоровью.

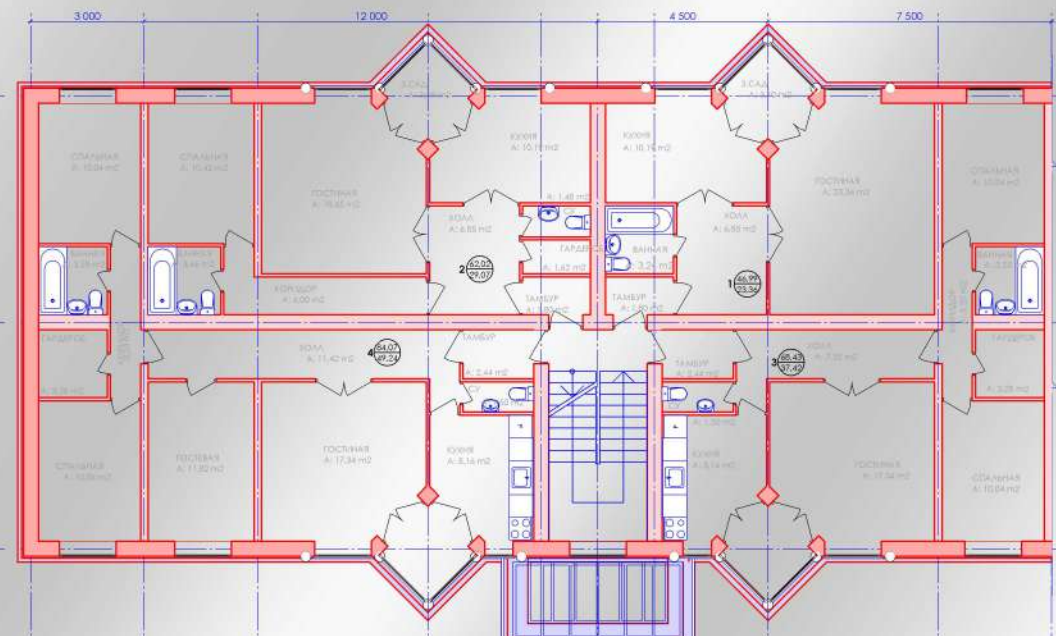
Энергоэффективность (...).

Дом – двор – квартал – микрорайон (...).

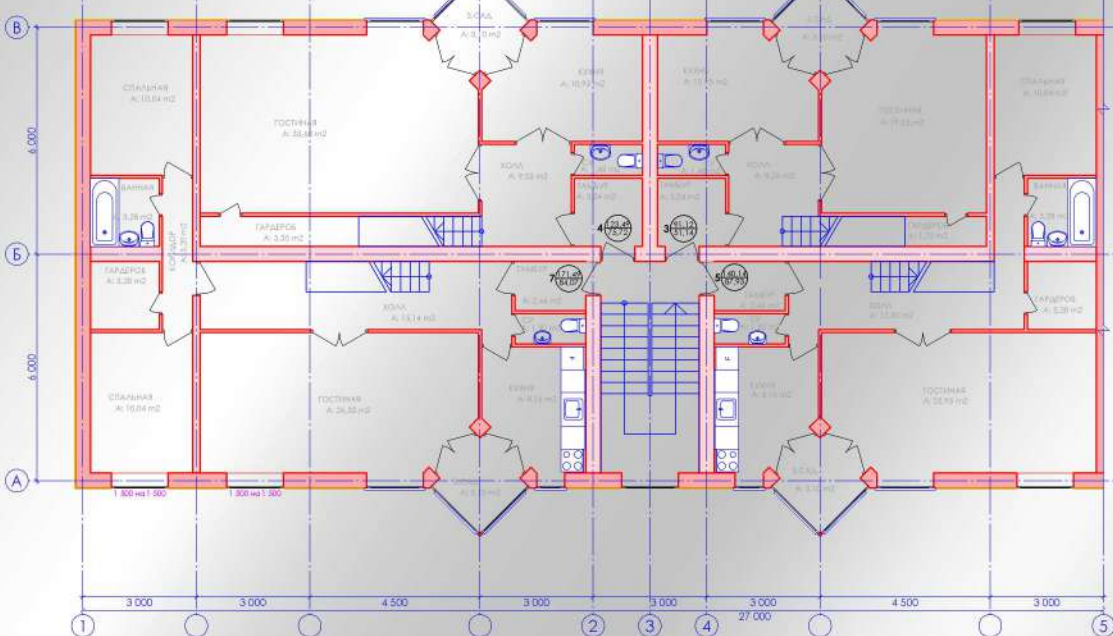
1 ЭТАЖ



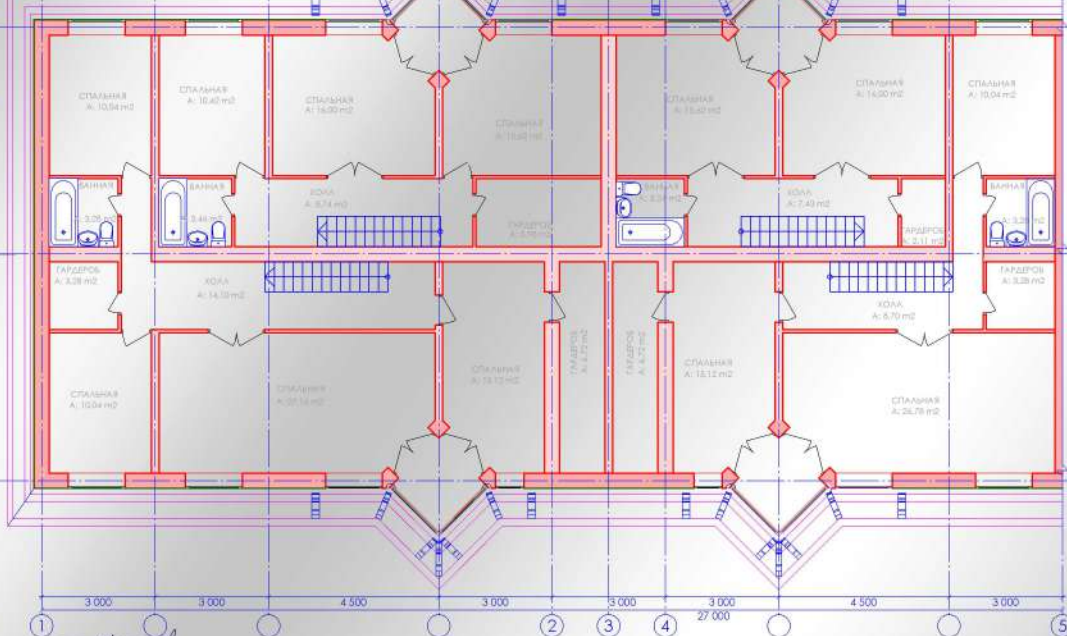
2 ЭТАЖ (ТИПОВОЙ)



5 ЭТАЖ



6 ЭТАЖ

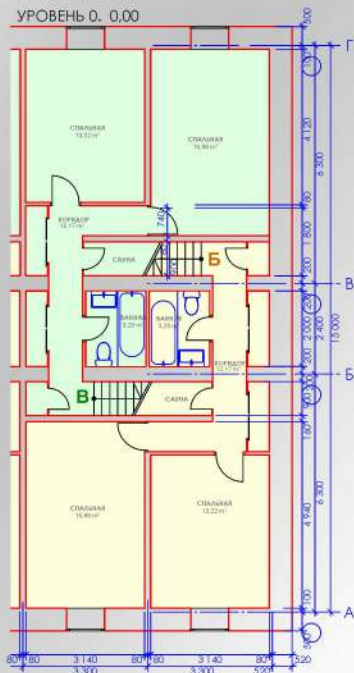


*Handwritten signature*

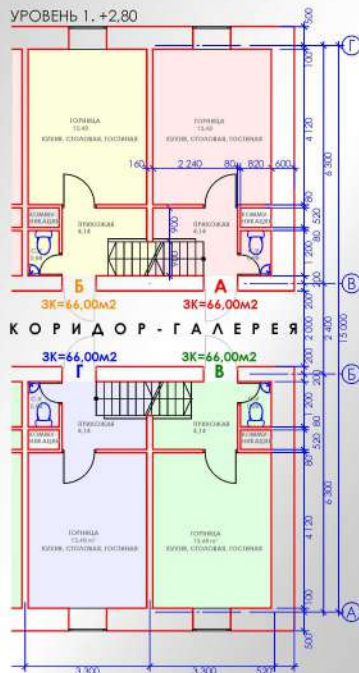


**ВАРИАНТ 1**

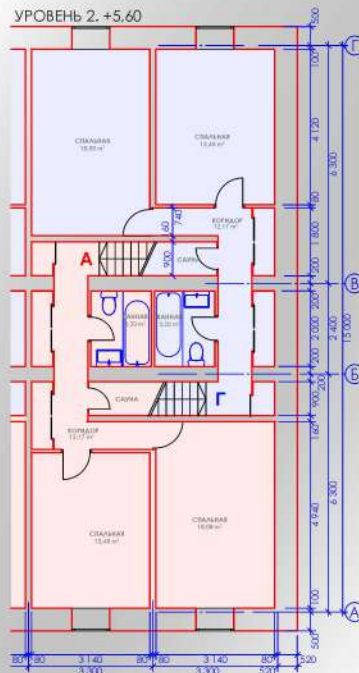
УРОВЕНЬ 0. 0.00



УРОВЕНЬ 1. +2.80

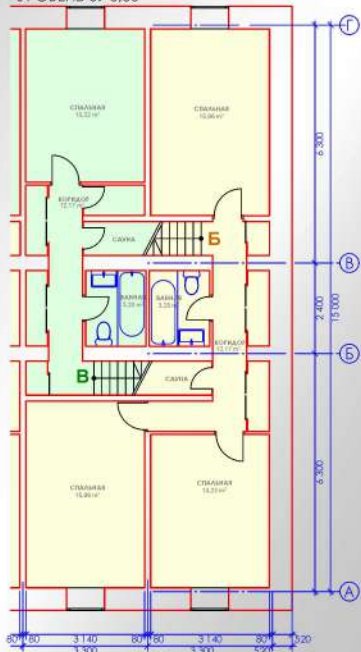


УРОВЕНЬ 2. +5.60

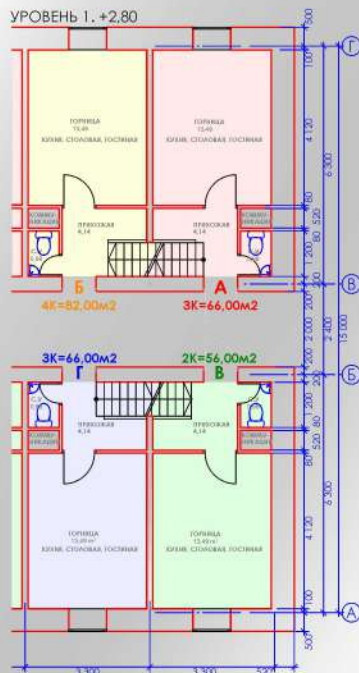


**ВАРИАНТ 2**

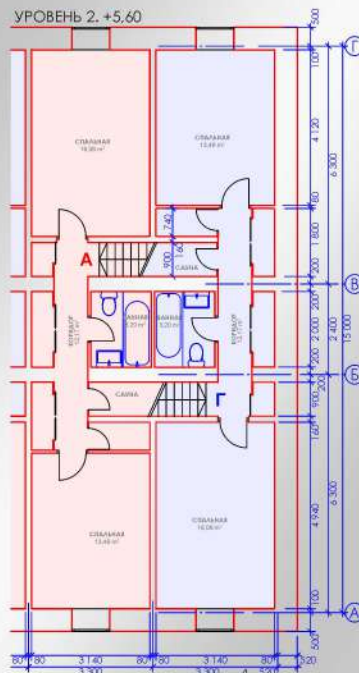
УРОВЕНЬ 0. 0.00



УРОВЕНЬ 1. +2.80



УРОВЕНЬ 2. +5.60



Предлагается авторская разработка Органического и Эргономического объемно-пространственного планирования жилых пространств. Это позволяет значительно экономить площади при высоком уровне комфорта, иметь мобильную и гибкую планировку квартир с разным количеством комнат.

Каждая квартира имеет Кухню-Столовую-Гостиную, или Горницу, где происходит приготовление пищи, прием гостей, а также место отдыха всей семьи. На этом уровне есть прихожая, гостевой С.У., лестница на другой уровень, где расположены спальни (детские), ванная с С.У., мини сауна, большое количество мест хранения. Каждая квартира выходит на противоположные стороны жилого дома, что значительно облегчает планирование территорий жилых микрорайонов относительно сторон света и улучшает инсоляцию.

Один «блок» - 3,30x15,00м занимает три уровня. На втором уровне расположена ГАЛЕРЕЯ - общий коридор со входами в квартиры

В «блоке» имеются 4 квартиры, каждая по 66,00м² общей площади.

ВАРИАНТ 1.

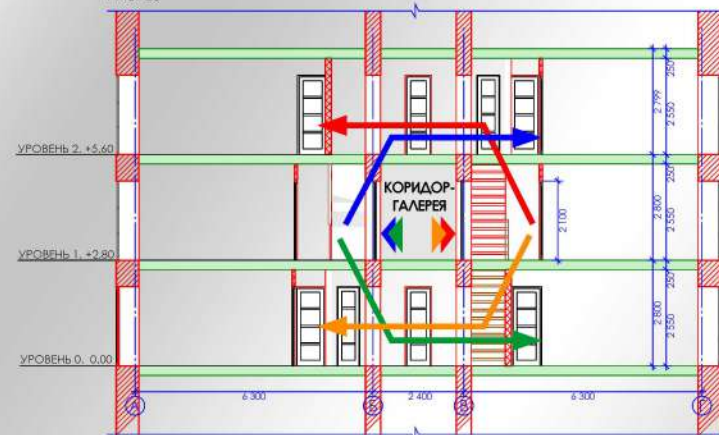
Все 4 квартиры 3х комнатные по 66,00м².

ВАРИАНТ 2.

Одна 4х комнатная, 82,00м² (Б). Две 3х комнатные, 66,00м² (А и Г). Одна 2х комнатная, 56,00м² (В).

Так же возможно иметь и 5ти и 6ти комнатные, и т.д.

РАЗРЕЗ



*Handwritten signature*

Церковь Покрова Пресвятой Богородицы на Кижском погорье



Киж, остров. Музей-заповедник "Кижский остро́в". 1714г.

Двадцатидесятилетняя "проборская" церковь, удивительно сохранившая величественно-прекрасный облик, возведена на Кижском погорье в 1714 году на месте старой, сгоревшей от удара молнии. Она возмещена на 37 метров (это высота 11-го этажного дома). Строительством занимался инженер-мастер Исааки Фределин, предание гласит, что законив работу, забрал он телодорожник в Онежские озера и оттуда. Источники утверждают, мастер Исааки, не было, нет и не будет такой.

В середине XIX века церковь была обшита досками и выкрашена. Такие "обшивки" нередко во внешнем облике, были также расточены осы, с вынужденной утратой члеников, освобождая от обшивки и реставрируются. Гипер-разборно, готовятся ее восстановление в первоначальном виде. Третьей реставрации, попорченные. Формы, впрочем, Исааки, имели на фоне. Успенская церковь является шедевром Успенского комплекса, в который, помимо нее, входят церковь Адриана и Варвара и часовня.



Церковь Рождества Иоанна Предтечи



Тверская область, Леновский район, с. Шерково. 1694г.

Деревянная церковь Рождества Иоанна Предтечи является непревзойденным образцом, изумительной, поделкой, деревянной архитектуры. В этом направлении с наибольшей полнотой воплотились лучшие традиции русского православия, представленные образцы, красоты, традиционная, деревенском, духом, в истинно связи с землей, лесом, рекой, родной землей. Здесь соединяются величие и простота, сила и нежность. Церковь Рождества Иоанна Предтечи является, самым истинным, образцом, деревянного, искусства, церковной типологии, нечетверной. Еще в 1887 году писалось, что это, почти, русский, величествен, парадный, шедевр, поистине, величия, и интереса. Какой тип храма, никогда, был, распространен, так, известно, существование, подобной, церкви, в середине, XVII, века, в Нилова, Слободской, пустыни, Палатин, составленной, священником, Широкоской, деревни, С. Винозем, и, попросили, предложению, Императорской, Российской, академии, наук, Академии, художеств, в 1801, году, XIX, века, на, основании, клерикаль, ведомости, не, достигая, до, нас, церковь, датируется, 1694, годом.



Церковь Успения Пресвятой Богородицы

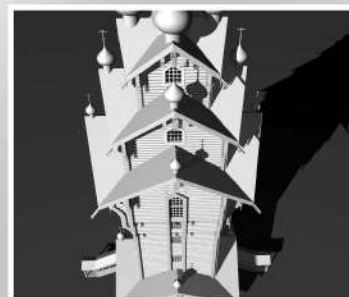


Кондопога, Карелия. 1774г.

Утраченная в последние времена православный храм, расширившийся в Карелии, являлся выдающимся памятником карельского деревянного зодчества, объектом республиканского культурного наследия. Расположена в старом, в исторической части города. Некогда здесь, на берегу Онежского озера, находилось одноименное село. Среди многочисленных шотландских церквей ей не было равных по красоте.



А. В. Опольников "Сокровища Русского Севера":  
"Кондопога церковь в Кондопоге – это лучший деревянный храм России, своеобразный символ и творческий креативный-строительный культуры русского народа".



Авторский проект.  
Выполнен на основе знаний, традиций, методов и приемов Древнерусского Деревянного Зодчества.  
Прототипами можно считать:  
-Храмовый комплекс КИЖИ, Карелия - Церковь Покрова Пресвятой Богородицы;  
-Церковь Рождества Иоанна Предтечи, Тверь;  
-Церковь Успения Пресвятой Богородицы, Кондопога, Карелия;  
Храм расположен на сходе трех векторов:  
-ось моста через р.Лена, связывающий северный и южный берега;  
-ось въезда на территорию микрорайона с а/д Магистральный - Усть-Кут;  
-ось участка а/д Магистральный - Усть-Кут в сторону города, от 1500 до 700м перед поворотом на участок.  
Высота Храма до основания креста составляет 53м.  
Поскольку с западной стороны участок примыкает к городскому кладбищу, то расположение Храма уместно. Так же храм находится на площади микрорайона, и является его композиционным центром. Участок находится на возвышенности, которую обтекает река Лена, поэтому и микрорайон и сам Храм будут хорошо видны с многих мест города.

*Горохов*