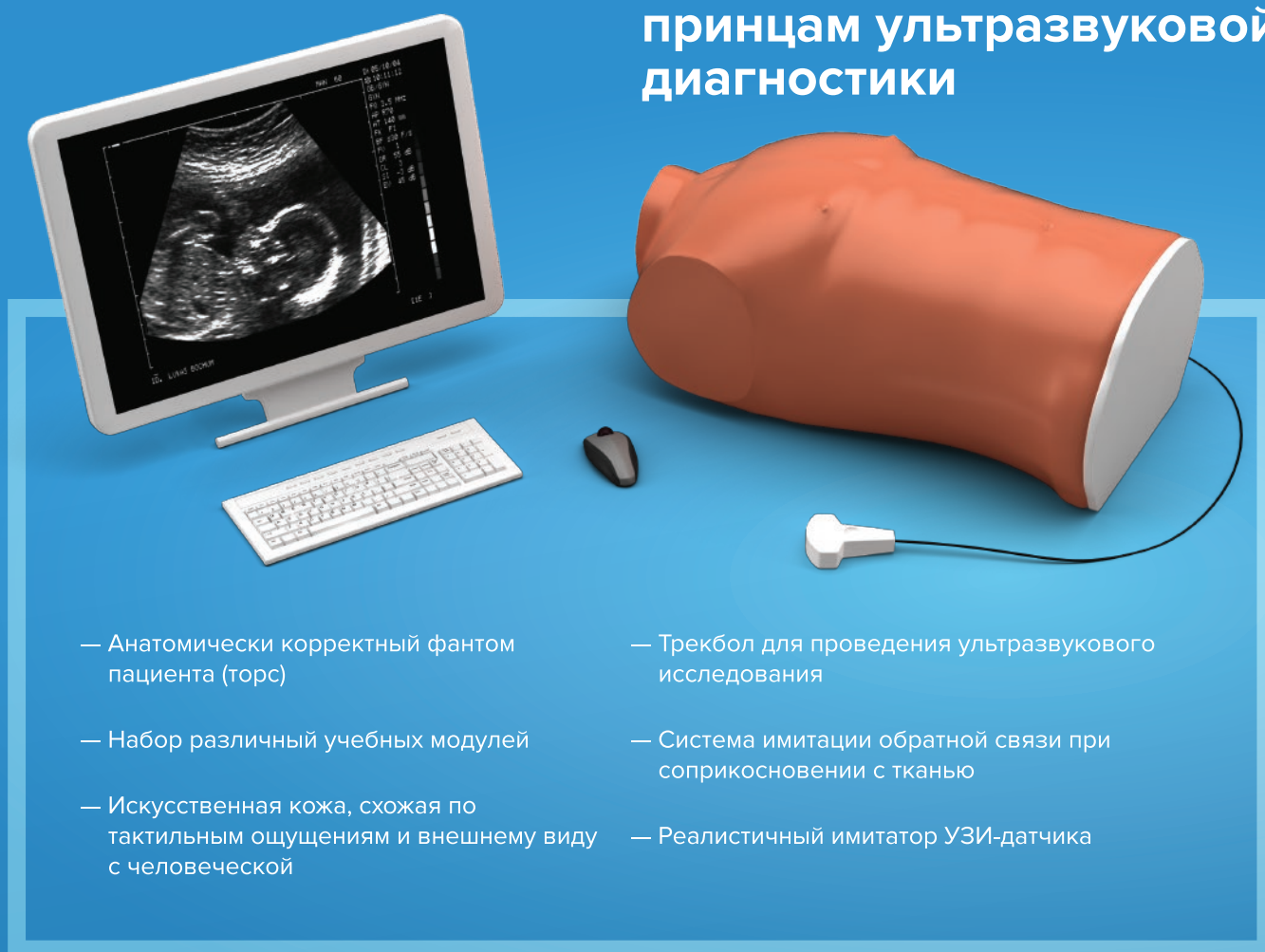


Виртуальный тренажер практических навыков ультразвуковой диагностики

ENSIM™ USD

Эффективное обучение принципам ультразвуковой диагностики



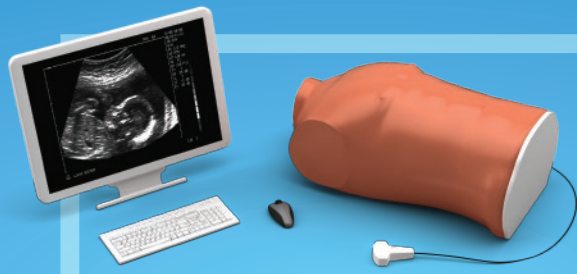
- Анатомически корректный фантом пациента (торс)
- Набор различных учебных модулей
- Искусственная кожа, схожая по тактильным ощущениям и внешнему виду с человеческой
- Трекбол для проведения ультразвукового исследования
- Система имитации обратной связи при соприкосновении с тканью
- Реалистичный имитатор УЗИ-датчика

Семейство симуляторов **ENSIM™ USD** позволяет осваивать принципы проведения многочисленных реанимационных мероприятий, в безопасном, высокоточном виртуальном и анатомически корректном пространстве. Таким образом, обучаемый получает возможность не только развивать свои практические навыки, но закреплять теоретические знания о технологии и тактике работы с новорожденными в безопасном, высокоточном виртуальном анатомически корректном пространстве, без потенциального вреда живому человеку.

ENSIM™ USD предоставляет широкие возможности для организации современного симуляционного практического обучения будущих медицинских специалистов в области ультразвуковой диагностики.

ENSIM™ USD позволяет выбрать наиболее подходящее для вас решение относительно процесса обучения в зависимости многочисленных факторов, таких как: формат занятий, состав учебных групп и необходимой глубины охвата особенностей хода реальной процедуры.

ENSIM™ USD



Стандартный

Симулятор для освоения практических навыков в ультразвуковой диагностике и закрепления теоретических знаний об основных исследовательских методиках в высокореалистичных анатомически корректных виртуальных условиях.

Гибрид

Расширенная версия симулятора для отработки сложных ультразвуковых исследований, со скрытыми патологиями и осложнениями, дополненная высокореалистичным имитатором пациента



ENSIM™ USD — учебный комплекс, состоящий из взаимосвязанных программных и аппаратных элементов.

Назначение комплекса — использования в учебном процессе для обучения принципам и особенностям проведения ультразвуковой диагностики. Работы проводятся в условиях реалистично воссозданной анатомической картины, что обеспечивает обучение без риска для здоровья и жизни реального пациента.

Важными элементами комплекса являются анатомически корректный манекен, имитатор исследуемого пациента, и аналогичный реальному имитатор датчика для ультразвукового исследования.

Программное обеспечение **ENSIM™ USD** включает в себя набор учебных сценариев, для каждого из которых представлена теоретическая часть, включающая в себя набор дидактических материалов, и практическая часть, для которой представлен свой, определенный набор параметров, на основании которых обучающиеся должны выстраивать необходимый и наиболее подходящий курс действий. Кроме того, существует возможность подключения дополнительных обучающих модулей по эхографии при различных патологиях.

На примере отображаемых параметров обучаемые выявляют корреляцию между измеряемыми значениями и клинической картиной, что помогает распознавать патологические состояния и проводить лечение.

Особенностям симулятора **ENSIM™ USD**:

- Возможность автоматизированной оценки прогресса обучающихся;
- Отображение на экране трехмерной модели анатомии тела с индикацией положения датчика в реальном времени;
- Отображение на экране результатов ультразвукового исследования выбранной части тела в реальном времени;
- Синхронное изменение отображаемой ультразвуковой картины с изменяющимся положением датчика;
- Синхронное изменение отображаемой ультразвуковой картины при изменении угла наклона имитатора конвексного датчика;
- Синхронное изменение отображаемой ультразвуковой картины при ротации имитатора конвексного датчика относительно вертикальной оси.

Существующие сценарии могут быть изменены в любое время путем добавления новых параметров, при помощи управляющего программного обеспечения. Кроме того, программа автоматически отслеживает и записывает все проводимые с имитатором пациента действия во время выполнения им этапов обследования в ходе симуляции.