

2030

Рязанская область Концепция развития



Правительство
Рязанской области



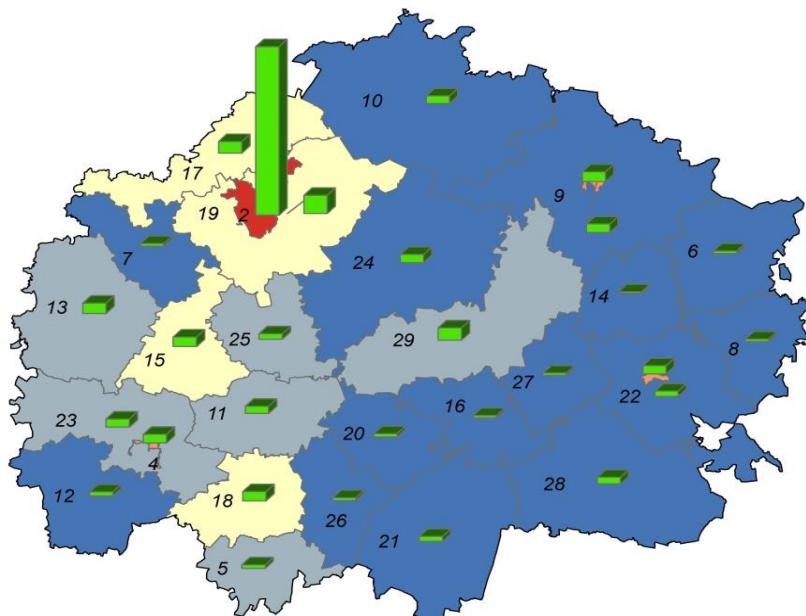
РАНХиГС
РОССИЙСКАЯ АКАДЕМИЯ НАРОДНОГО ХОЗЯЙСТВА
И ГОСУДАРСТВЕННОЙ СЛУЖБЫ
ПРИ ПРЕЗИДЕНТЕ РОССИЙСКОЙ ФЕДЕРАЦИИ



РЯЗАНЬ



Пространственная дифференциация населения Рязанской области*



Население

Плотность населения, человек на 1 кв.км.

1101 - 2391

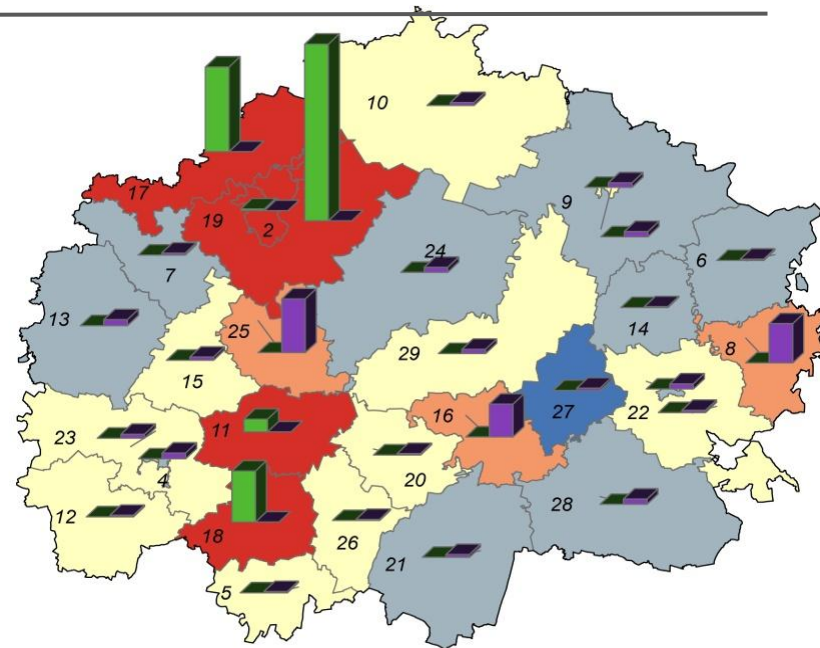
901 - 1100

21 - 900

12 - 20

6 - 11

Численность населения в 2016 г., человек



Прирост населения

Коэффициент естественного и миграционного прироста населения на 1000 чел. жителей в 2015 г.

- 34.84

- 34.83 -- 19.43

- 19.42 -- 11.68

- 11.67 - 0.00

0.01 - 3.67

Естественный и миграционный прирост населения, чел.



Положительный

Отрицательный

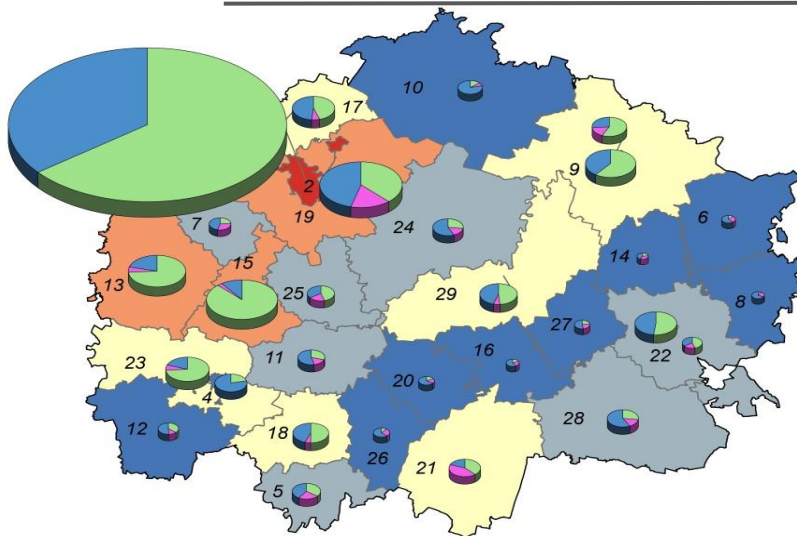


РАНХиГС

РОССИЙСКАЯ АКАДЕМИЯ НАРОДНОГО ХОЗЯЙСТВА
И ГОСУДАРСТВЕННОЙ СЛУЖБЫ
ПРИ ПРЕЗИДЕНТЕ РОССИЙСКОЙ ФЕДЕРАЦИИ



Пространственная дифференциация хозяйства Рязанской области*



Структура отгруженной продукции

Отгружено товаров, выполнено работ и услуг по видам деятельности А, С, D, E, G к численности жителей, тыс. руб.

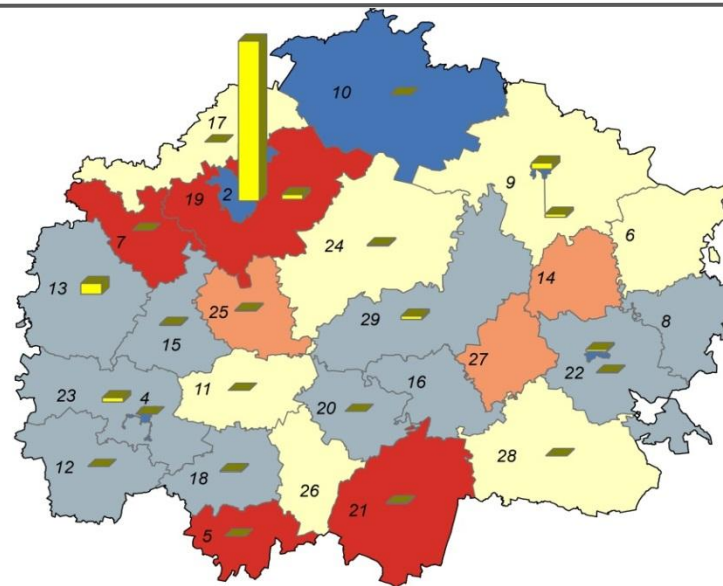
- 574.3 - 6653.1
- 203.9 - 574.2
- 64.1 - 203.8
- 29.6 - 64.0
- 6.3 - 29.5

Структура отгруженной продукции, тыс. руб.

Размер пропорционален сумме отгруженной продукции

8,100,000

- Отгружено товаров, выполнено работ по ВЭД С, D, E, тыс. руб.
- Продукция сельского хозяйства, тыс. руб.
- Оборот розничной торговли, тыс. руб.



Сельское хозяйство

Продукция сельского хозяйства к численности жителей в 2014 г., тыс. руб.

- 0.00 - 6.86
- 6.87 - 21.91
- 21.92 - 31.71
- 31.72 - 60.18
- 60.19 - 156.79

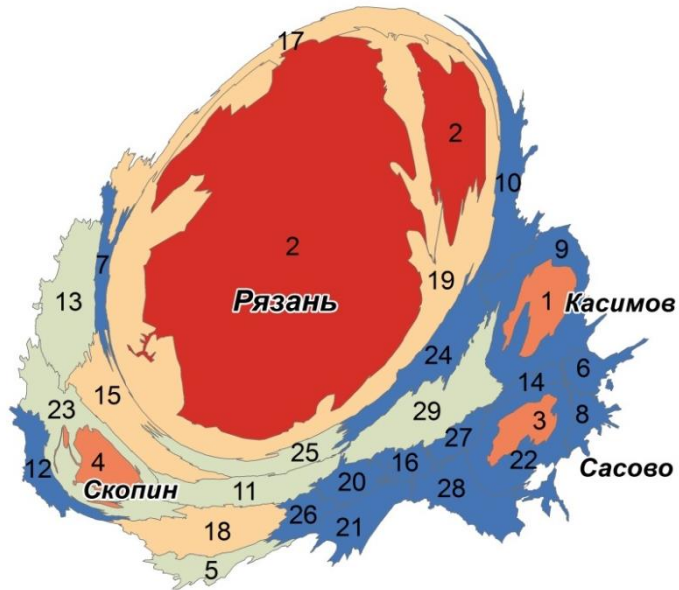
Отгружено товаров обрабатывающей промышленности в 2015 г., тыс. руб.



РАНХиГС
РОССИЙСКАЯ АКАДЕМИЯ НАРОДНОГО ХОЗЯЙСТВА
И ГОСУДАРСТВЕННОЙ СЛУЖБЫ
ПРИ ПРЕЗИДЕНТЕ РОССИЙСКОЙ ФЕДЕРАЦИИ

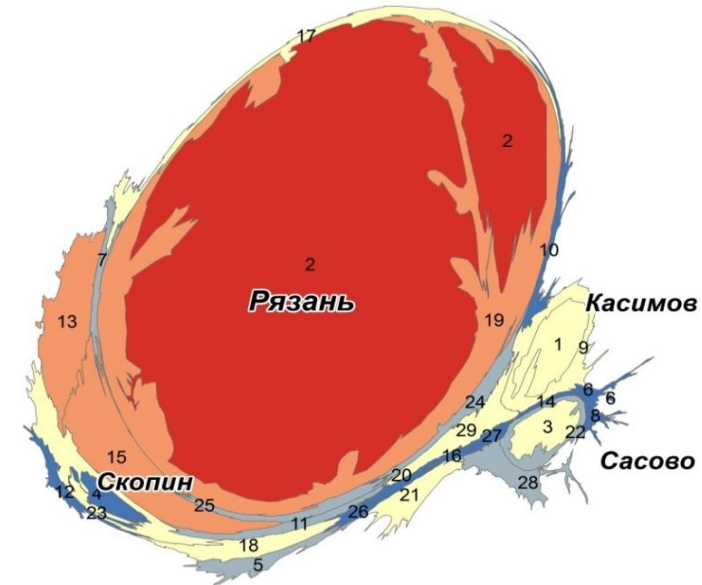
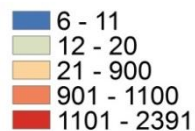


Пространственная концентрация населения и хозяйства



Анаморфоза Рязанской области по численности населения в 2016 г., тыс. чел.

Плотность населения, чел. на кв. км



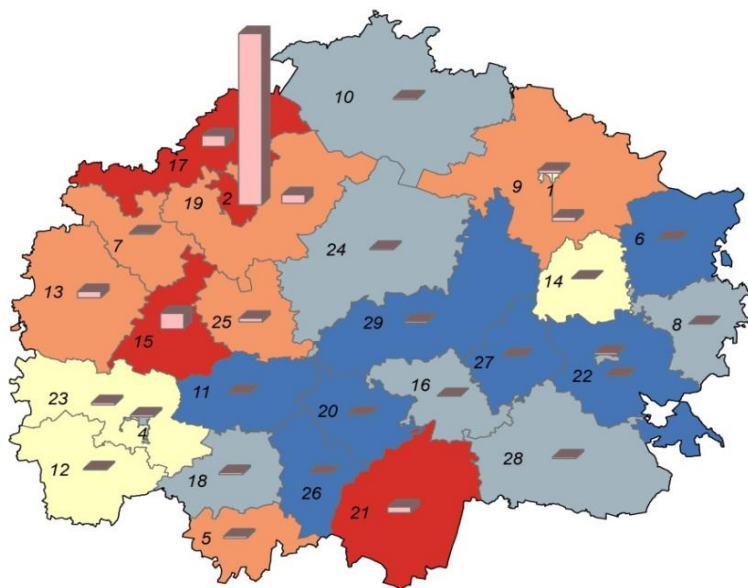
Анаморфоза Рязанской области по стоимости отгруженных товаров, тыс. руб.

Отгружено товаров, выполнено работ и услуг по видам деятельности А, С, D, E, Г к численности жителей, тыс. руб.





Пространственная дифференциация инвестиций и фирм*

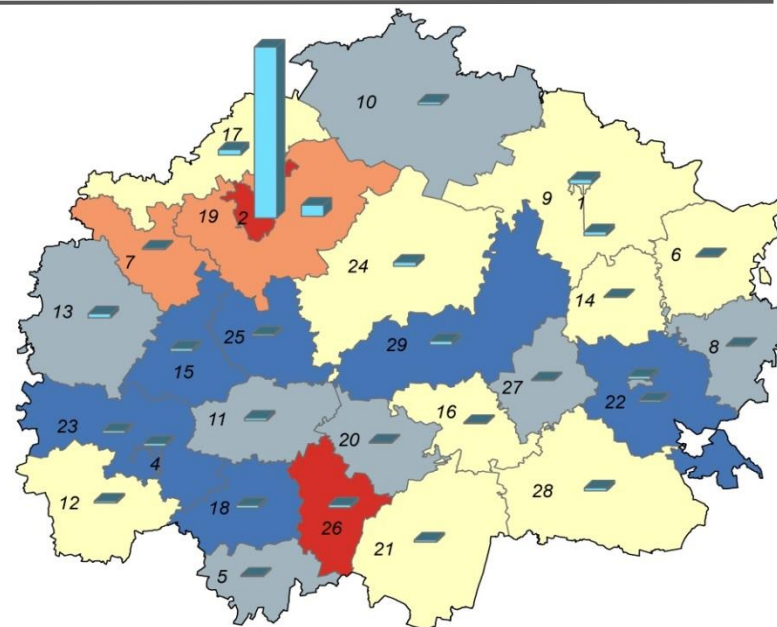


Инвестиции

Инвестиции в основной капитал на душу населения в 2015 г., тыс. руб.



Инвестиции в основной капитал в 2015 г., тыс. руб.



Фирмы

Число фирм и организаций на 1000 жителей в 2015 г.

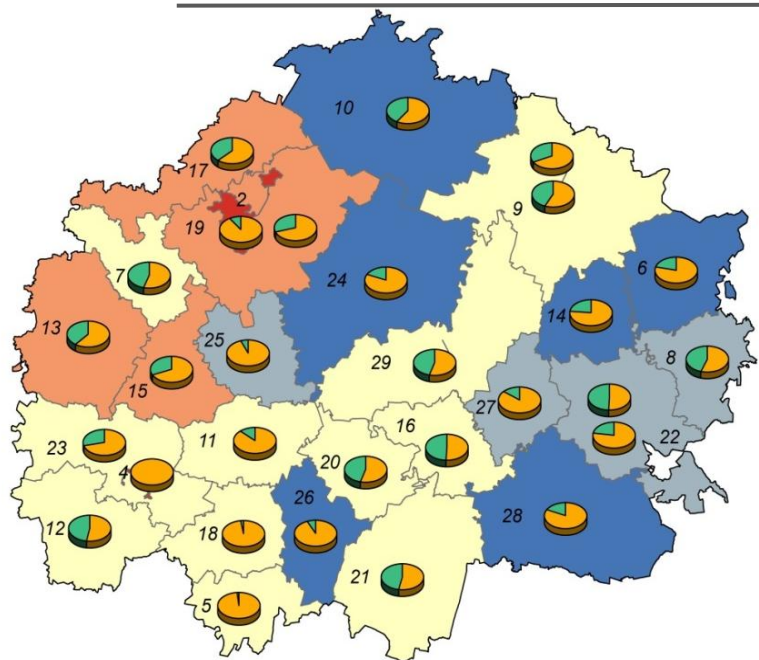


Число фирм и организаций в 2015 г.



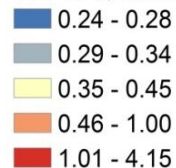


Пространственная дифференциация инфраструктуры Рязанской области*

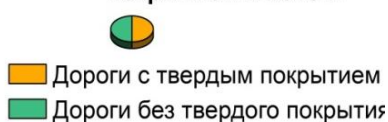


Автомобильные дороги

Отношение длины автомобильных дорог к площади территории в 2015 г., км на кв км



Доля автомобильных дорог с твердым покрытием в 2015 г.



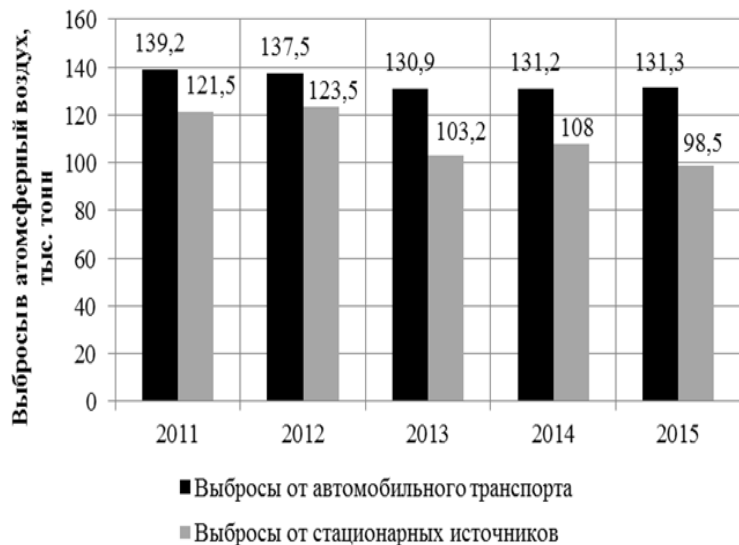
* Примечание: номерами на картах

показаны: 1 - Касимов; 2 - Рязань; 3 - Сасово; 4 - Скопин; 5 - Александровский район; 6 - Ермишинский район; 7 - Захаровский район; 8 - Кадомский район; 9 - Касимовский район; 10 - Клепиковский район; 11 - Кораблинский район; 12 - Милославский район; 13 - Михайловский район; 14 - Пителинский район; 15 - Пронский район; 16 - Путятинский район; 17 - Рыбновский район; 18 - Рязанский район; 19 - Рязанский район; 20 - Сапожковский район; 21 - Сараевский район; 22 - Сасовский район; 23 - Скопинский район; 24 - Спасский район; 25 - Старожиловский район; 26 - Ухоловский район; 27 - Чучковский район; 28 - Шацкий район; 29 - Шиловский район.





Экологическая ситуация



Источник: Государственный доклад «О состоянии и об охране окружающей среды Российской Федерации в 2015 году», <http://www.mnr.gov.ru/gosdoklad-eco-2015/index.html>

Рязанская область

- 48-е место по эколого-экономическому индексу регионов России (скорректированные чистые накопления) в 2012 году
- 32-е место по выбросам по отношению к валовому региональному продукту – 0,33 тыс. тонн на 1 млрд руб.
- 42-е место (из 85 регионов) по объему валовых выбросов загрязняющих веществ от стационарных источников
- входит в пятерку наименее благополучных регионов с точки зрения статистики онкологических заболеваний

Особо охраняемые природные территории:

Национальный парк «Мещёрский» и др.

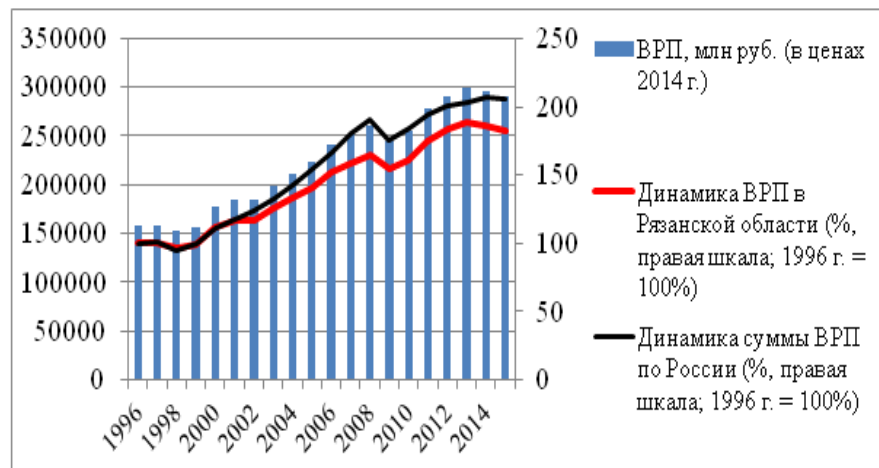
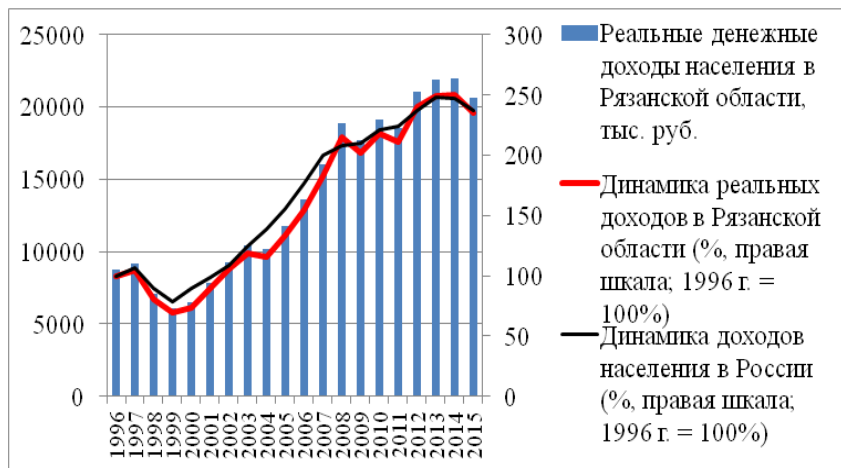
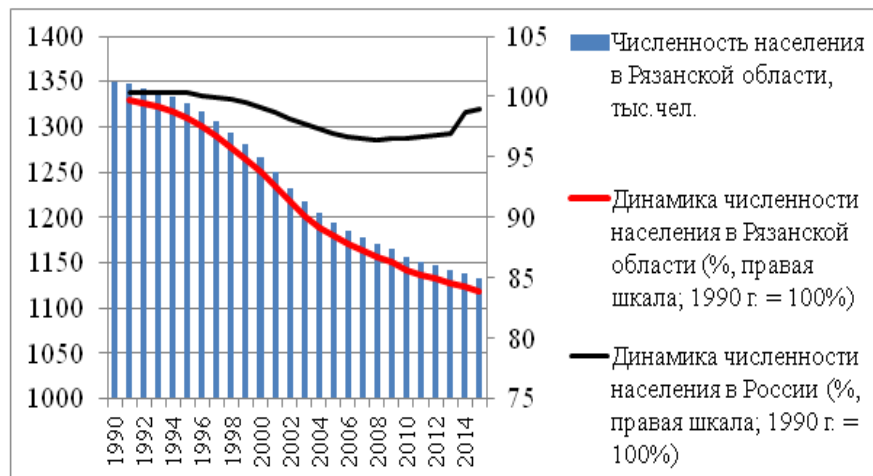
Основные экологические проблемы:

- превышение ПДК загрязняющих веществ в бассейнах рек Ока и Трубеж
- наличие крупных Южного и Восточного промышленных узлов г. Рязани
- загрязнения промышленного происхождения в ряде городов (г. Михайлов, г. Скопин)
- наличие загрязненных территорий на юго-западе вследствие Чернобыльской катастрофы



Основные тенденции социально-экономического развития

- Население с 1990 г. сократилось на 16,1%, динамика депопуляции выше, чем в России в среднем
- ВРП области в сопоставимых ценах на 30,0% выше, чем в 2005 г. и на 13,5% - чем в 2010
- Уровень жизни в регионе ниже среднероссийского. Среднедушевые денежные доходы населения растут, но составляют 79,5% от среднероссийского значения – 30471 руб.

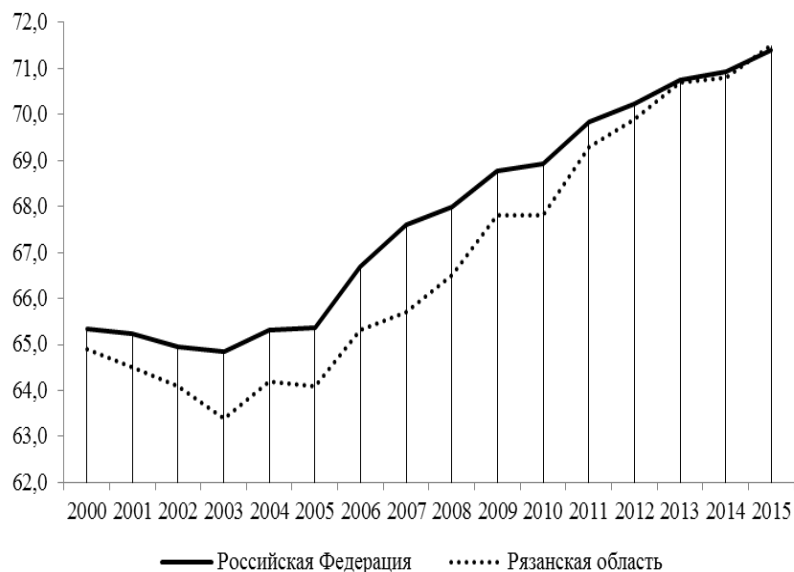




Диагностика развития сферы человеческого капитала

- С 2001 по 2015 гг. ожидаемая продолжительность жизни населения при рождении выросла на 7,0 лет (по России в целом – на 6,2 года)

Ожидаемая продолжительность жизни при рождении в Российской Федерации и Рязанской области в 2000 – 2015 гг., лет



- Проблема старения населения – доля населения старше трудоспособного возраста с 2001 года по 2016 год выросла с 26% до 30%.
- С 2009 года наблюдается увеличение доли населения в возрасте, моложе трудоспособного (с 13,6% до 15,1%)

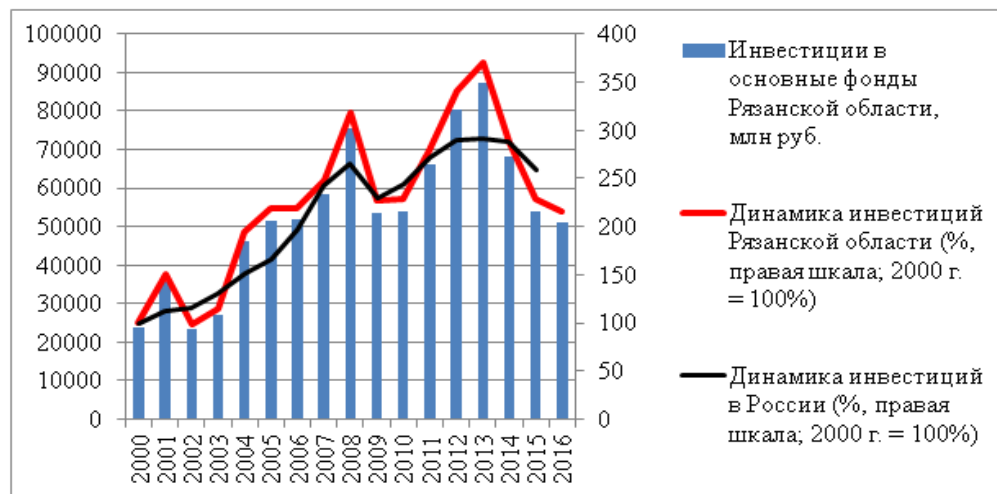
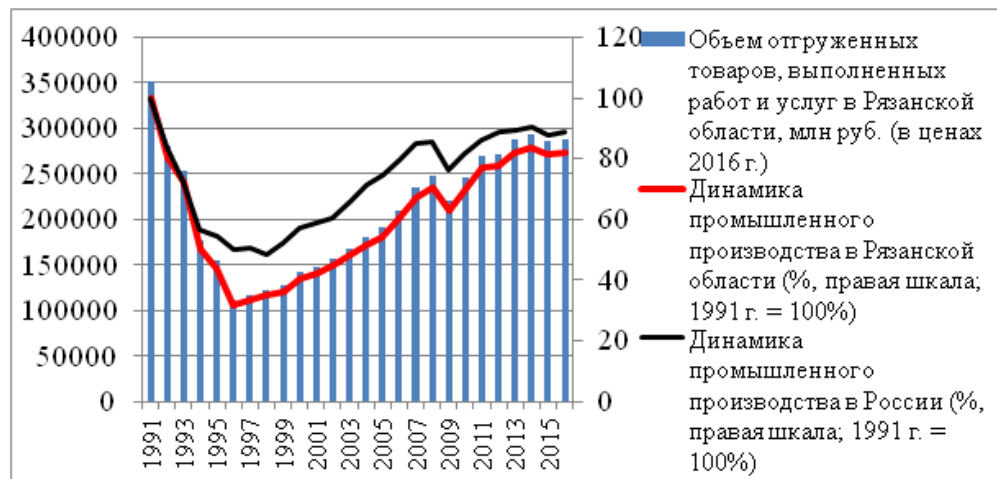
Общая численность населения Рязанской области, распределение населения по возрастным группам в 2001 – 2016 гг.





Основные тенденции развития хозяйства Рязанской области

- Около 73,5% всех отгруженных товаров, выполненных работ и услуг области сконцентрировано в Рязани (79% обрабатывающей промышленности)
- На Рязань приходится около 50% инвестиций в основной капитал
- Тенденция усиления моноцентричности
- Индекс промышленного производства по Рязанской области в 2016 г. составил 102,2% к предыдущему году (83,0% к 1991 г.)





Конкурентоспособность Рязанской области



Сильные стороны

- выгодное экономико-географическое положение: близость к крупнейшему рынку России – Московской агломерации
- транспортная доступность (федеральные трассы, железнодорожные коридоры на восток и юг)
- богатое культурное и природное наследие, значительное число исторических городов России
- наличие крупных охраняемых природных территорий
- наличие крупной водной артерии – реки Ока
- развитый топливно-энергетический комплекс
- развитое машиностроение
- производство высокотехнологичной продукции двойного назначения
- развитое сельское хозяйство и пищевая промышленность
- производство стройматериалов
- наличие системы подготовки высококвалифицированных кадров

Слабые стороны

- наличие экологически грязных производств в черте крупных городов
- старопромышленный регион с отраслями третьего и четвертого технологического уклада
- отсутствие собственного международного аэропорта
- городская среда индустриального города
- изношенность инфраструктуры
- общественный транспорт, не отвечающий современным зеленым стандартам, растущее число личного автотранспорта
- имущественное расслоение населения и неравномерное развитие территории





Конкурентоспособность Рязанской области

Возможности
Угрозы



Возможности

- развитие новых технологий (новые материалы, робототехника, медицинские технологии) благодаря повышению потребительского спроса Московской агломерации
- реализация комплексной политики по снижению антропогенной нагрузки на природу и экосистемы
- формирование высокотехнологичной зеленой экономики за счет развития новых кластеров
- реализация «флагманских проектов» с комплексной эффективностью
- формирование высокотехнологичных услуг в области здравоохранения
- внедрение технологий зеленой химии
- улучшение связи с быстроразвивающимися регионами центра и юга России (Воронеж, Ростов-на-Дону, Краснодар, Сочи), встраивание в высокоскоростные железнодорожные коридоры (ВСМ «Москва-Адлер»)
- развитие сферы услуг вдоль федеральных трасс

Угрозы

- усиление экологических проблем
- сверхвысокая концентрация населения в Рязани, формирование «полосы отчуждения» в центральной России, аналогичной линии Москва-Санкт-Петербург
- сохранение технологической структуры промышленности третьего и четвертого технологических укладов
- рост автомобилизации
- деградация городской среды
- миграционный отток наиболее квалифицированных кадров в Москву
- деформация природных ландшафтов поймы реки Оки
- ухудшение состояния объектов культурного наследия и утрата историко-градостроительной среды



РАНХиГС

ИСТИДАСВЕЛЛИЯ СЛУЖБА
ПРИ ПРЕЗИДЕНТЕ РОССИЙСКОЙ ФЕДЕРАЦИИ



Конкурентоспособность Рязанской области

Возможности
Угрозы



Возможности

- создание конурбации вдоль высокоскоростных магистралей
- реализация подходов к развитию городской среды (пешеходный город, экогород, город человеческого масштаба), обеспечение конкуренции за человеческий капитал с точки зрения качества городской среды
- реализация концепции транзитно-ориентированного проектирования, создание скоростного общественного транспорта
- выход основных предприятий на внешние рынки, в том числе экологически чистых продуктов питания
- использование потенциала реки Оки для экологического туризма и комплексного оздоровления
- расширение площади особо охраняемых природных территорий, создание условий для становления Рязанской области как центра экологического туризма всероссийского значения
- формирование в Рязани одного из ведущих в России центров военно-исторического и патриотического туризма на базе РВВДК имени генерала армии В. Ф. Маргелова, проведение всероссийских сборов для молодежи «Юный десантник», военно-спортивных игр и мероприятий
- развитие сектора науки и образования для сохранения молодежи и притока высококвалифицированных кадров
- улучшение инвестиционного климата, создание условий и стимулов для развития предпринимательства за счет снижения административной нагрузки, развитие специальной инфраструктуры поддержки предпринимательства
- повышение доходов регионального бюджета , в том числе за счет вывода из тени предпринимательского сектора
- активное использование добровольчества и механизмов общественного участия
- производство уникальных компетенций в области истории, исторической реконструкции, архитектуры
- реновация исторического образа Рязани как одного из центров российской государственности с узнаваемым архитектурным стилем



Миссия долгосрочного развития Рязанской области

- Миссия: сформировать новую модель долгосрочного устойчивого развития, направленную **на повышение качества жизни и подлинного благополучия человека**, учитывающую потребности будущих поколений
- Стратегия призвана **восстановить, сохранить и преумножить** имеющийся человеческий, культурный, природный и иной потенциал, создать условия для самореализации личности и счастливой жизни текущих и будущих поколений жителей Рязанской области
- Исторически Рязанская область - один из ведущих центров обрабатывающей промышленности. Реализации Стратегии направлена на перевооружение промышленности на основе технологий пятого и шестого технологического укладов, повышение производительности труда, формирование **«зеленых» производств**



Источник: официальный сайт
Правительства Рязанской области



Миссия долгосрочного развития Рязанской области

- **«Эколого-экономический подход»** – подход, ставящий во главу угла сохранение природных экосистем и рассматривающий социально-экономическую систему как зависимую подсистему природных экосистем
- **«Флагманские проекты»** – масштабные проекты, которые оказывают значительное влияние на развитие Рязанской области, обеспечивая одновременное продвижение по нескольким сферам - экологической, социальной, экономической, культурной, пространственной и других – без ущерба какой-либо сфере
- Рязанская область рассматривается как единая экосистема, включающая не только социально-экономическую сферу, но и экологическую, нормативно-правовую и ценностную, пространственную, градостроительную и иные составляющие



Источник: официальный сайт
Правительства Рязанской области



РАНХиГС
РОССИЙСКАЯ АКАДЕМИЯ НАРОДНОГО ХОЗЯЙСТВА
И ГОСУДАРСТВЕННОЙ СЛУЖБЫ
ПРИ ПРЕЗИДЕНТЕ РОССИЙСКОЙ ФЕДЕРАЦИИ



РЯЗАНЬ



Приоритеты устойчивого развития Рязанской области до 2030 года

- «Экология и устойчивое развитие»
- «Высокие технологии, точки роста, условия для предпринимательства»
- «Человеческий капитал, наука, образование, инновации»
- «Туризм и историко-культурное наследие»
- «Пространство для жизни»
- «Общественный транспорт и повышение транспортной связности»
- «Здоровье и социальная сфера»
- «Инженерная инфраструктура и ЖКХ»
- «Управление развитием и гражданское общество»





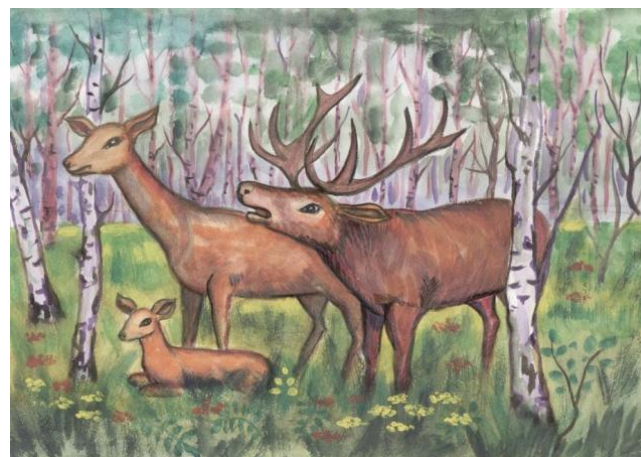
Приоритет «Экология и устойчивое развитие»

Основные направления:

- ✓ экологизация промышленности
- ✓ технологии «зеленой химии»
- ✓ система особо охраняемых природных территорий
- ✓ переработка отходов
- ✓ экогорода и города-парки
- ✓ возобновляемые источники энергии
- ✓ природоподобные технологии
- ✓ «Рязанская экологическая инициатива»
- ✓ экологические фонды и фонды зеленого транспорта
- ✓ промышленный симбиоз
- ✓ природоохранное законодательство



Источник: официальный сайт Администрации города Рязани



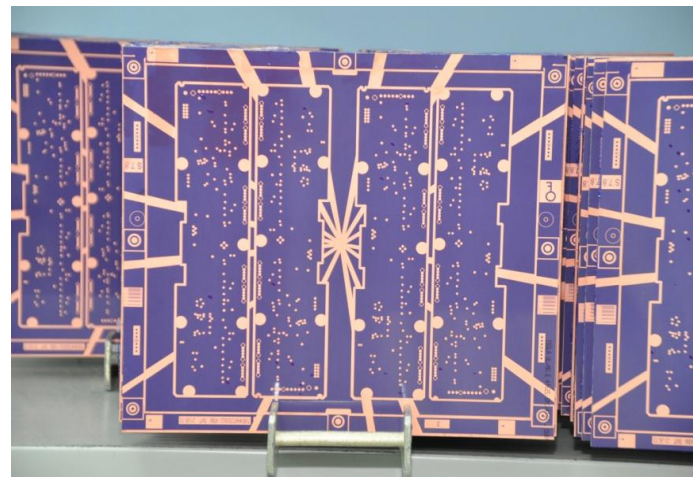
Источник: официальный сайт ФГБУ «Национальный парк “Мещера”»



Приоритет «Высокие технологии, точки роста, условия для предпринимательства»

Основные направления:

- ✓ кластер машиностроения, радиоэлектроники и робототехники
- ✓ кластер строительных материалов
- ✓ медицинский кластер
- ✓ кластер пищевой промышленности и сельского хозяйства
- ✓ энергетический сектор
- ✓ «умная специализация» муниципальных образований
- ✓ социально-ориентированный сегмент
- ✓ экспортный потенциал Рязанской области
- ✓ улучшение делового климата
- ✓ условия для развития малого и среднего предпринимательства, привлечения инвестиций
- ✓ участие в государственных программах поддержки



Источник: официальный сайт
ПАО завод «Красное знамя»



Приоритет «Человеческий капитал, наука и инновации»

Основные направления:

- ✓ рынок труда Рязанской области
- ✓ научно-образовательный комплекс
- ✓ дуальное образование, базовые кафедры при вузах
- ✓ дошкольное образование, новые детские сады
- ✓ общее образование, новые школы
- ✓ образование в сфере искусства и культуры
- ✓ здоровый образ жизни школьников, проект «детский спорт»
- ✓ профессиональная ориентация подрастающего поколения, одаренные дети и молодые таланты
- ✓ профессиональное образование, чемпионат рабочих профессий WorldSkills
- ✓ инфраструктура инноваций (центры кластерного развития, инжиниринговые центры и центры прототипирования, центр сертификации и стандартизации, бизнес-инкубаторы по профильным видам технологического развития, индустриальные парки)

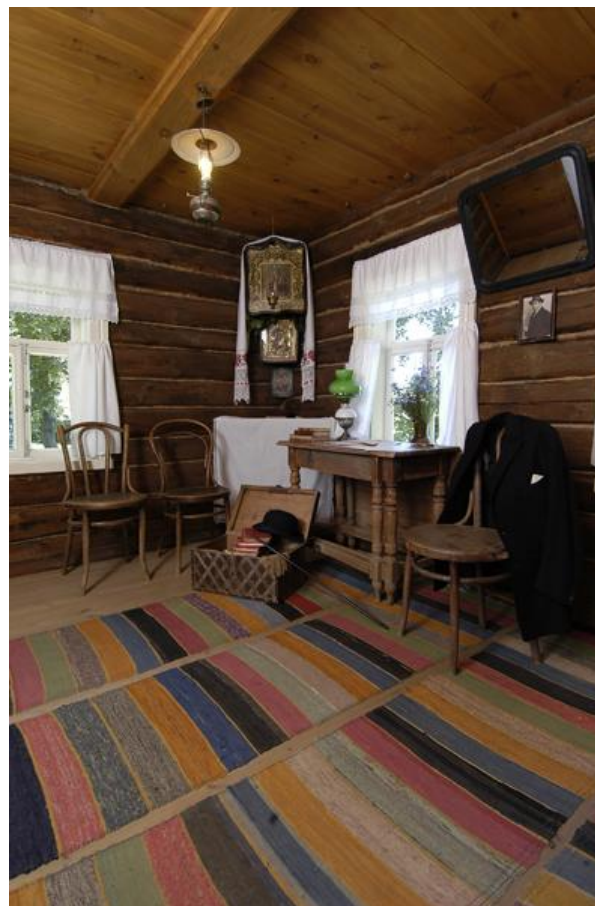




Приоритет «Туризм и историко-культурное наследие»

Основные направления:

- ✓ туристический кластер
- ✓ охрана объектов культурного и исторического наследия
- ✓ поддержка культурного и исторического наследия
- ✓ новые объекты показа, федеральные проекты «Русские усадьбы», «Россия – Родина космонавтики», «Моя Россия», «Живые уроки»
- ✓ массовый экологический туризм,
- ✓ «маршруты здоровья» большой протяженности
- ✓ разнообразие туристических продуктов
- ✓ историко-патриотический туризм
- ✓ позиционирование Рязанской области как одного из центров русской государственности и русского воинства
- ✓ «Юный десантник», патриотическое воспитание



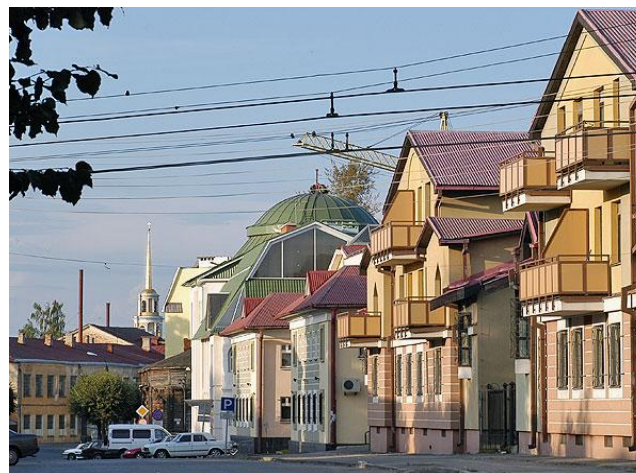
Источник: официальный сайт
Правительства Рязанской области



Приоритет «Пространство для жизни»

Основные направления:

- ✓ новая среда обитания и «города человеческого масштаба»
- ✓ малоэтажное и среднеэтажное строительство, квартальная застройка
- ✓ реновация промышленных зон
- ✓ безусловное сохранение объектов историко-культурного наследия и охранных зон памятников при реализации строительных проектов
- ✓ общественное обсуждение строительных проектов
- ✓ безусловный приоритет сохранения природных ландшафтов, природных доминат, уникальных археологических и иных объектов, открыточных видов, расширение охранных зон и зон регулирования застройки
- ✓ концепция «пешеходного города»
- ✓ идеология транзитно-ориентированного проектирования, развитие хабов общественного транспорта
- ✓ безопасность дорожного движения



Источник: официальный сайт
Правительства Рязанской области



Приоритет «Общественный транспорт и территориальная связность»

Основные направления:

- ✓ система экологически чистого общественного транспорта в крупных городах
- ✓ выделенные полосы и обособленные путевые конструкции для общественного транспорта
- ✓ умные светофоры
- ✓ социальные обязательства для застройщиков: вложения в скоростной общественный транспорт за счет сокращения вложений в парковочные места, в том числе в многоэтажные и подземные паркинги
- ✓ «пересадочная» интенсивная модель общественного транспорта
- ✓ скоростной «зеленый» общественный транспорт Рязани
- ✓ Рязанская агломерация
- ✓ территориальная связность области





Приоритет «Здоровье и социальная сфера»

Основные направления:

- ✓ повышение доступности медицинской помощи
- ✓ высокотехнологичная медицинская помощь
- ✓ пропаганда здорового образа жизни,
- ✓ профилактическая медицина
- ✓ развитие физической культуры и спорта
- ✓ комплексная поддержка пожилых людей и инвалидов
- ✓ модернизация и развитие системы социального обслуживания, развитие мер социальной поддержки
- ✓ создание условий для развития, социализации и самореализации молодежи, патриотическое воспитание
- ✓ обеспечение поддержки семей с детьми и многодетных семей



Источник: официальный сайт
Правительства Рязанской области



Приоритет «Инженерная инфраструктура и ЖКХ»

Основные направления:

- ✓ упрощенное технологическое присоединение к электросетям в рамках инвестиционных проектов
- ✓ газификация населенных пунктов Рязанской области, перевод котельных и автономных источников теплоснабжения на природный газ
- ✓ реконструкция сетей водоснабжения и водоотведения
- ✓ модернизация очистных сооружений
- ✓ рециклинг, регенерация и рекуперация твердых коммунальных отходов
- ✓ учет мнения жителей в целях совершенствования системы ЖКХ
- ✓ развитие электросетевого хозяйства и теплоснабжения



Источник: официальный сайт Администрации города Рязани



Приоритет «Гражданское общество и управление развитием»

Основные направления:

- ✓ проектное управление
- ✓ флагманские проекты с комплексной эффективностью
- ✓ общественное участие и общественный контроль
- ✓ портал «Наша Рязань»
- ✓ информационные технологии в госуправлении
- ✓ поддержка социально значимой деятельности некоммерческих организаций
- ✓ механизмы государственно-частного партнерства, в том числе концессионные соглашения



ОТКРЫТОЕ
ПРАВИТЕЛЬСТВО

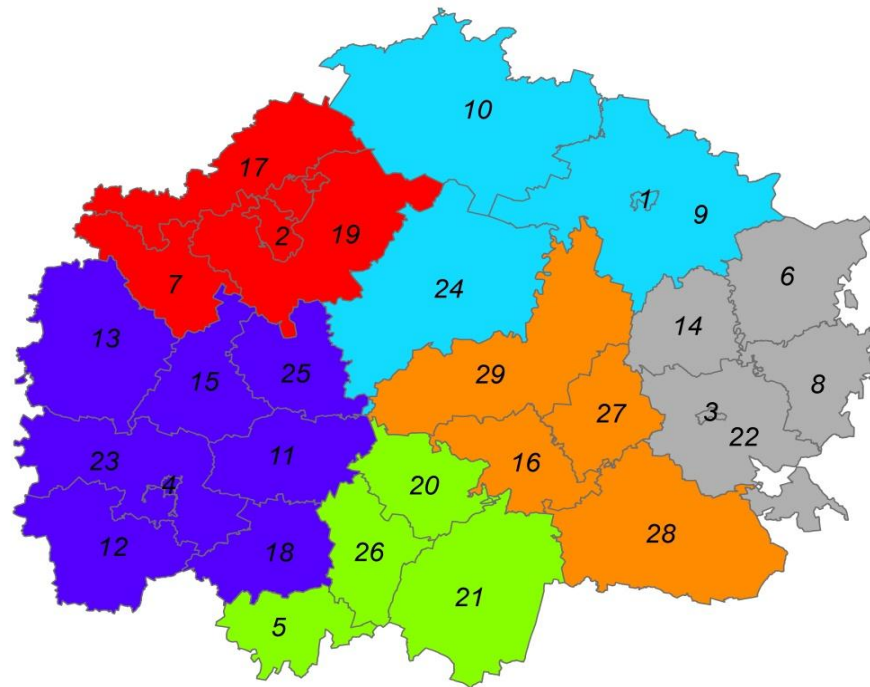


РАНХиГС
РОССИЙСКАЯ АКАДЕМИЯ НАРОДНОГО ХОЗЯЙСТВА
И ГОСУДАРСТВЕННОЙ СЛУЖБЫ
ПРИ ПРЕЗИДЕНТЕ РОССИЙСКОЙ ФЕДЕРАЦИИ





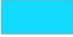



Экономическое районирование Рязанской области

* **Примечание: номерами показаны:** 1 - Касимов; 2 - Рязань; 3 - Сасово; 4 - Скопин; 5 - Александро-Невский район; 6 - Ермишинский район; 7 - Захаровский район; 8 - Кадомский район; 9 - Касимовский район; 10 - Клепиковский район; 11 - Кораблинский район; 12 - Милославский район; 13 - Михайловский район; 14 - Пителинский район; 15 - Пронский район; 16 - Путятинский район; 17 - Рыбновский район; 18 - Ряжский район; 19 - Рязанский район; 20 - Сапожковский район; 21 - Сараевский район; 22 - Сасовский район; 23 - Скопинский район; 24 - Спасский район; 25 - Старожиловский район; 26 - Ухоловский район; 27 - Чучковский район; 28 - Шацкий район; 29 - Шиловский район.



Экономическое районирование Рязанской области

Экономические зоны

-  Пристоличная
-  Юго-Западная транзитная
-  Северная туристическая
-  Южная аграрная
-  Восточная транзитная
-  Восточная



Экономические зоны Рязанской области и их характеристики

Экономические зоны

Описание

Пристоличная

Размещены предприятия всех выделяемых в регионе кластеров. Экономике муниципальных образований преимущественно ориентированы на рынок Рязани и Москвы. В районах сложилось развитое пригородное сельское хозяйство. Перспективно развитие тепличных хозяйств. Развивается малоэтажное, в том числе дачное, строительство. Хорошо развита сфера услуг, ориентированная на транзитные потоки (гостиницы, торговые заведения, рестораны и т.д.). Развита сфера услуг в сфере развлечений.

Юго-западная транзитная

Используют преимущества транспортно-географического положения на магистрали "Каспий". Развита сфера услуг, ориентированная на транзитные потоки (гостиницы, торговые заведения, рестораны и т.д.). В городах развита обрабатывающая промышленность (машиностроение, цементная промышленность). Благоприятные условия для сельского хозяйства.

Северная туристическая

Благодаря расположению на севере области, в бассейне реки Ока имеются водно-болотные и лесные ландшафты, которые особенно привлекательны для туристов. Возможно развитие переработки ягод. Наличие малых исторических городов способствует развитию туристического комплекса. Перспективно развитие мясо-молочного животноводства.

Южная аграрная

Наиболее выгодные условия для развития интенсивного сельского хозяйства (выращивание зернобобовых и эфиромасличных культур). Перспективно развитие переработки. Перспективно развитие садоводства.

Восточная транзитная

Могут использовать выгоды расположения вблизи трассы "Урал". Есть возможности для развития молочно-мясного животноводства в пойме реки Цна. Необходима поддержка малых форм хозяйствования и развитие сельскохозяйственной кооперации.

Восточная

Слабо развитые районы, удаленные от Рязани и других крупных центров, с низкой плотностью населения и автодорог. Необходима поддержка малых форм хозяйствования. Возможно развитие туризма (Кадом), сохранение обрабатывающей промышленности (Сасово).





Правительство
Рязанской области



РАНХиГС
РОССИЙСКАЯ АКАДЕМИЯ НАРОДНОГО ХОЗЯЙСТВА
И ГОСУДАРСТВЕННОЙ СЛУЖБЫ
ПРИ ПРЕЗИДЕНТЕ РОССИЙСКОЙ ФЕДЕРАЦИИ



РЯЗАНЬ

Спасибо за внимание!