



МИНИСТЕРСТВО СЕЛЬСКОГО ХОЗЯЙСТВА РОССИЙСКОЙ ФЕДЕРАЦИИ

ВЕДОМСТВЕННЫЙ ПРОЕКТ «ЦИФРОВОЕ СЕЛЬСКОЕ ХОЗЯЙСТВО»



ВЕДОМСТВЕННЫЙ ПРОЕКТ «ЦИФРОВОЕ СЕЛЬСКОЕ ХОЗЯЙСТВО»



СРОК РЕАЛИЗАЦИИ: 2019-2021 гг.

Цель проекта: цифровая трансформация сельского хозяйства посредством внедрения цифровых технологий и платформенных решений для обеспечения технологического прорыва в АПК и достижения роста производительности труда на «цифровых» сельскохозяйственных предприятиях **в 2 раза** к 2021 году



НОРМАТИВНАЯ БАЗА



ПРОЕКТ ВЫСТРАИВАЕТ ТРАЕКТОРИИ ЦИФРОВОЙ ТРАНСФОРМАЦИИ ОТРАСЛИ:

• на национальном уровне:

функционирование цифровых платформ Минсельхоза России, предиктивная аналитика на основе больших данных, с инструментами распределенного реестра, искусственного интеллекта

• на региональном уровне:

умное отраслевое планирование, умные контракты

• на уровне агробизнеса:

массовое внедрение комплексных цифровых агрорешений, массовое получение цифровых компетенций специалистами сельскохозяйственных предприятий

ОСНОВАНИЯ ДЛЯ РАЗРАБОТКИ ПРОЕКТА:

- Указ Президента РФ №204 от 7 мая 2018 года «О национальных целях и стратегических задачах развития Российской Федерации на период до 2024 года»
- Доктрина продовольственной безопасности Российской Федерации, утвержденная Указом Президента РФ №120 от 30 января 2010 года
- Программа «Цифровая экономика Российской Федерации» (Распоряжение Правительства РФ от 28 июля 2017 года №1632-Р)



ЦИАС СГИО СХ



Центральная информационно-аналитическая система сельского хозяйства (ЦИАС СХ) – банк информации, интегрированный с информационными системами Минсельхоза России, Росстата, Федеральной таможенной службы, Росгидромета, с функциями анализа для оперативного мониторинга состояния и развития объектов АПК



BIG DATA



ЕФИС ЗСН



Единая федеральная информационная система земель сельскохозяйственного назначения (ЕФИС ЗСН) – система, наполненная актуальной и достоверной информацией о землях сельскохозяйственного назначения, включая информацию о местоположении, состоянии и фактическом использовании каждого земельного участка по регионам России, о сельскохозяйственной культуре и о состоянии сельскохозяйственной растительности в реальном времени

100%
РЕГИОНОВ
ПОДКЛЮЧЕНЫ
К СИСТЕМЕ
ЕФИС ЗСН



BIG DATA



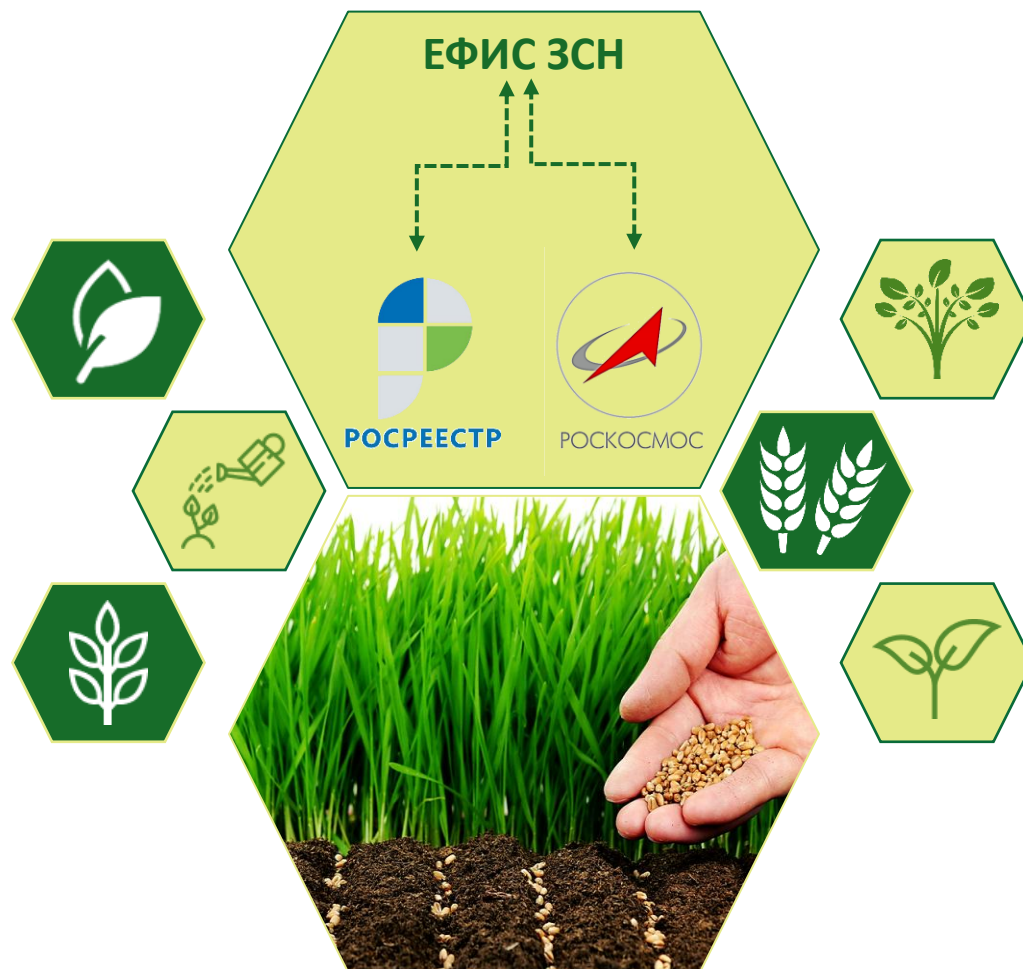
ЭФФЕКТИВНЫЙ ГЕКТАР



ЕФИС ЗСН будет интегрирована с базами Росреестра и Роскосмоса, что обеспечит карте земель СХН высокий уровень верификации



Это позволит к 2021 году внедрить интеллектуальное отраслевое планирование в 85 субъектах РФ (100%) по принципу выращивания наиболее рентабельных культур с учетом транспортного плеча к месту переработки или потребления



AI: artificial intelligence



СМАРТ-КОНТРАКТЫ



- Будет создана Интеллектуальная система мер государственной поддержки + личный кабинет получателя субсидии
- Россельхозбанк предоставит возможности для электронной идентификации фермеров в Единой системе идентификации и аутентификации, в Единой биометрической системе. Компания-оператор данной системы предоставит пакетные решения для агробизнеса (субсидия + кредит + страховка)
- Интеграция с базами Росгидромета и МЧС позволит производить корректировку субсидий в части введения ЧС в регионах
- К 2021 году **100%** контрактов с получателями субсидий будет заключаться в режиме СМАРТ



Blockchain



АГРОЭКСПОРТ «ОТ ПОЛЯ ДО ПОРТА»



- Эффективный гектар позволит моделировать экспортные потоки сельскохозяйственного сырья в реальном времени, интеграция с базами Росгидромета, Агрохимцентров позволит сделать точный прогноз урожаев и сроков уборки
- Будет произведена увязка прогнозных урожаев с подвижным составом РЖД для расшивки «узких мест» с учетом ограничений товарно-грузовых узлов
- К 2021 году 100% с/х продукции на экспорт будет сопровождаться безбумажной системой «от поля до порта»



Blockchain

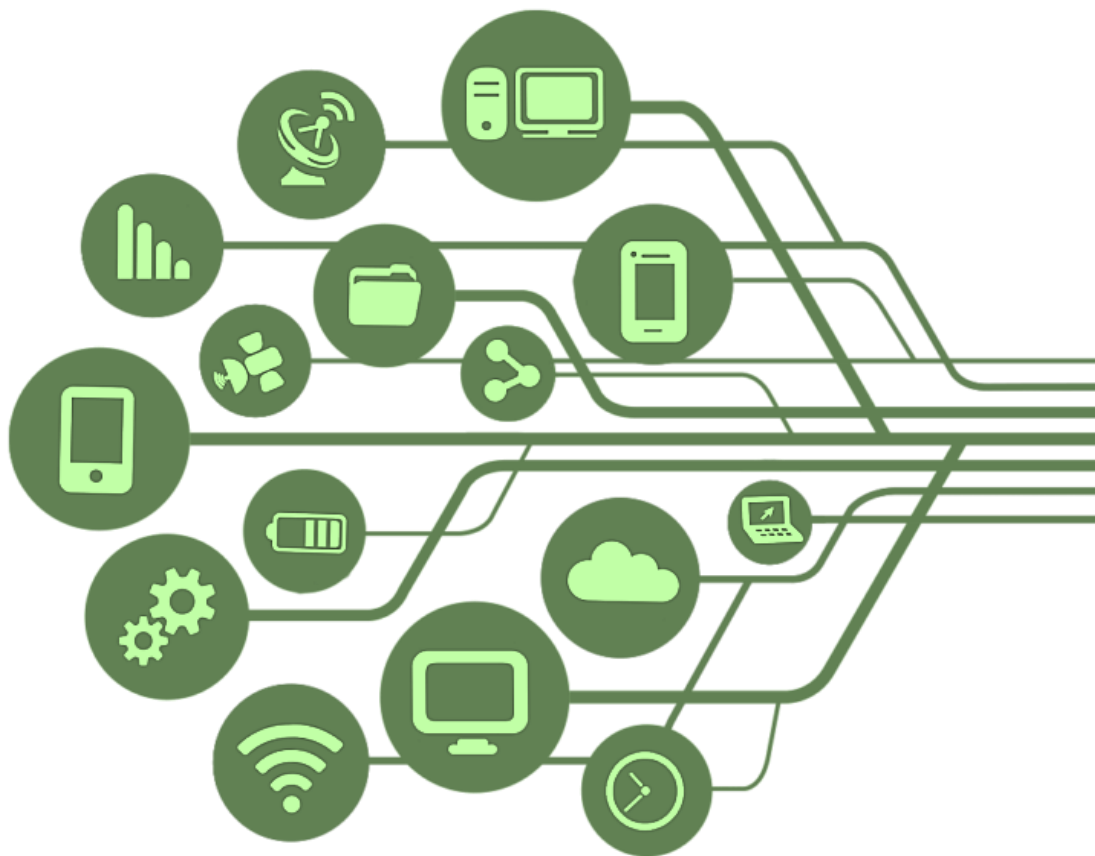


АГРОРЕШЕНИЯ ДЛЯ АГРОБИЗНЕСА



- Будет организовано масштабирование отечественных комплексных цифровых агрорешений для предприятий АПК:

- «Умная ферма»
- «Умное поле»
- «Умное стадо»
- «Умная теплица»
- «Умная переработка»
- «Умный склад»
- «Умный агроофис»



IoT



«ЗЕМЛЯ ЗНАНИЙ» = 55-Й ЦИФРОВОЙ АГРАРНЫЙ ВУЗ



Будет создана первая в России
отраслевая квазикорпоративная
электронная образовательная
система «Земля знаний»



Обучение в 2019-2021 годах
пройдут 55 000 специалистов
отечественных
сельскохозяйственных
предприятий компетенциям
цифровой экономики



MOOC



ЦЕЛЕВЫЕ ПОКАЗАТЕЛИ ВЕДОМСТВЕННОГО ПРОЕКТА «ЦИФРОВОЕ СЕЛЬСКОЕ ХОЗЯЙСТВО»



ЦЕЛЕВЫЕ ПОКАЗАТЕЛИ



	2018	2019	2020	2021
Доля ресурсов в Big Data (%):				
земля	75	100	100	100
скот	1	25	50	100
техника	50	75	100	100
Доля СМАРТ-контрактов с получателями субсидий, %	0	10	50	100
Коэффициент снижения затрат, %	0	5	15	20
Доля материальных затрат в себестоимости СХ продукции, %	65	60	55	50
Рост производительности труда, %	0	105	150	200
Доля инвестиций в Digital Technologies (в том числе made in Russia), %	0,5 (0,1)	1 (0,5)	3 (1,5)	7 (5)



ДОРОЖНАЯ КАРТА РЕАЛИЗАЦИИ ВЕДОМСТВЕННОГО ПРОЕКТА «ЦИФРОВОЕ СЕЛЬСКОЕ ХОЗЯЙСТВО»



Цифровое государственное управление

ЭФФЕКТИВНЫЙ ГЕКТАР



УМНЫЕ КОНТРАКТЫ

Субъекты
вовлеченные

Регионы:

- Тамбовская область
- Белгородская область
- Республика Башкортостан
- Республика Татарстан
- Республика Мордовия
- Самарская область
- Кемеровская область и др.

Организации:

- Росреестр
- Роскосмос
- Ростелеком

Регионы:

- Тамбовская область
- Белгородская область
- Республика Башкортостан
- Республика Татарстан
- Республика Мордовия
- Самарская область
- Кемеровская область и др.

Организации:

- Минфин
- ФНС
- Россельхозбанк

2019

Будет создана федеральная цифровая платформа АПК на основе модели PaaS, интегрированная с региональными цифровыми платформами АПК, включающими субплатформы (вариативно для каждого региона).



2020

Интеграция с базами Росгидромета, Агрохимцентров позволит сделать точный прогноз урожаев и сроков уборки сельскохозяйственных культур. Будет внедрен механизм прогнозирования (математического моделирования, продвинутого анализа) и планирования производства сельскохозяйственной продукции.

Заработает компания-оператор системы, будут предложены разные пакетные решения. Интеграция с базами Росгидромета, МЧС РФ позволит вести администрирование чрезвычайных ситуаций применительно к АПК.

2021

Будет внедрено интеллектуальное отраслевое планирование по принципу выращивания наиболее рентабельных культур с учетом транспортного плеча к месту переработки или потребления.



К 2021 году 100% умных контрактов с получателями субсидий будут заключаться в электронном виде.

Ресурсы на реализацию

- средства Госпрограммы АПК
- бюджеты субъектов РФ
- средства НП ЦЭ РФ



ДОРОЖНАЯ КАРТА РЕАЛИЗАЦИИ ВЕДОМСТВЕННОГО ПРОЕКТА «ЦИФРОВОЕ СЕЛЬСКОЕ ХОЗЯЙСТВО»

