



О динамике промышленного производства. Февраль 2021 года

В январе 2021 г. промышленное производство снизилось на -2,5% г/г (после +2,1% г/г в декабре 2020 года¹ и -2,6% в целом за 2020 год). При этом наблюдаемое снижение выпуска в промышленности обусловлено отрицательным вкладом добычи нефти (-2,8 п.п.) в условиях действия соглашений ОПЕК+, а также выпуска нефтеперерабатывающей отрасли (-0,8 п.п.). Совокупный положительный вклад остальных отраслей в динамику промышленного производства в январе составил 1,1 процентного пункта.

Масштаб сокращения в добыче полезных ископаемых в январе 2021 г. несколько уменьшился (до -7,1% г/г после -7,5% г/г в декабре 2020 года), хотя и остается существенным. По итогам января индекс добычи угля показал рост на 6,7% г/г, который сопровождался ростом объема железнодорожных перевозок указанного типа грузов (+5,2% г/г в январе, по оперативным данным РЖД). Кроме того, поддержку динамике добывающих отраслей оказывает плановое ослабление условий соглашения ОПЕК+ с 1 января. В результате сокращение добычи нефти (в натуральном выражении) в январе составило -9,8% г/г после -11,6% г/г² в декабре предыдущего года.

Снижение выпуска обрабатывающих отраслей в январе в годовом выражении (-1,0% г/г) после нескольких месяцев устойчивого роста было обусловлено, в том числе, эффектом высокой базы начала прошлого года (+3,8% г/г в январе 2020 года). Особое значение данный эффект имел для динамики производства пищевых продуктов, которое в январе прошлого года показало рост на +9,6% г/г. Кроме того, отрицательный вклад в годовые показатели обрабатывающей промышленности внес календарный фактор (15 рабочих дней в январе текущего года по сравнению с 17 в аналогичном месяце 2020 года).

В отраслевом разрезе наибольший негативный вклад в динамику обрабатывающих отраслей, как и в предыдущие месяцы, внесло снижение объемов нефтепереработки (-8,2% г/г), связанное, в первую очередь, со снижением спроса на моторные топлива на фоне сохраняющихся во всем мире ограничений на перемещения людей. Падение выпуска в годовом выражении также наблюдалось в металлургическом комплексе и ряде подотраслей машиностроения (включая производство легковых

¹ В соответствии с регламентом разработки и публикации данных (приказ Росстата от 18 августа 2020 г. № 470) по производству и отгрузке продукции и динамике промышленного уточнены данные за 2020 год.

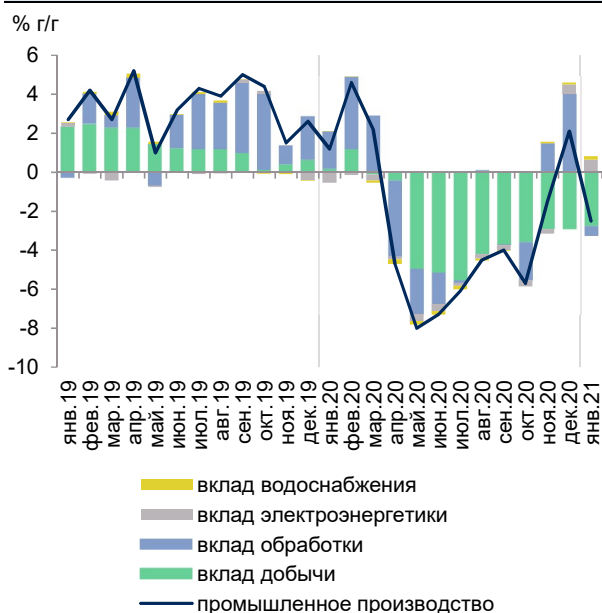
² Данные по отдельным продуктам могут быть скорректированы после уточнения итогов декабря по отраслям промышленности.



автомобилей, что коррелирует с данными Ассоциации европейского бизнеса о снижении их продаж на -4,2% г/г по итогам прошлого месяца).

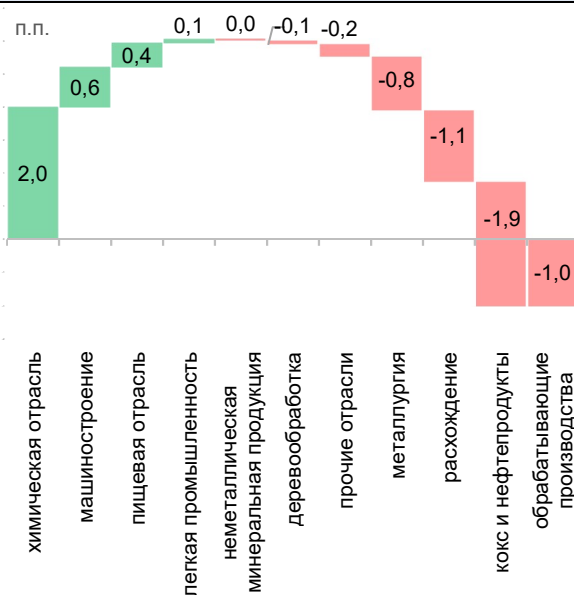
Вместе с тем в январе продолжился активный рост в химическом комплексе (в том числе производство химических веществ увеличилось на 9,2% г/г, фармацевтическое производство – на 74,9% г/г), и легкой промышленности (+3,8% г/г).

Рис. 1. В январе показатели промышленности снизились



Источник: Росстат, расчеты Минэкономразвития России

Рис. 2. Обрабатывающие отрасли в январе имели разнонаправленную динамику



Источник: Росстат, расчеты Минэкономразвития России



Показатели промышленного производства

в % к соотв. периоду предыдущего года	янв.21	2020	IVкв20	дек.20	нояб.20	окт.20	IIIкв20	IIкв20	Iкв20	2019
Промышленное производство	-2,5	-2,6	-1,7	2,1	-1,5	-5,7	-4,8	-6,7	2,6	3,4
Добыча полезных ископаемых	-7,1	-6,9	-8,1	-7,5	-7,5	-9,2	-11,5	-9,0	1,0	3,4
добыча угля	6,7	-6,3*	-5,3*	-1,1*	-6,2	-8,7	-5,2	-7,0	-7,4	2,2
добыча сырой нефти и природного газа	-8,3	-8,1*	-10,2*	-10,3*	-10,1	-10,2	-12,7	-10,3	0,7	2,2
добыча металлических руд	-1,6	2,1*	2,7*	3,5*	3,6	0,9	1,5	2,0	2,2	2,1
добыча прочих полезных ископаемых	-10,0	-15,4*	-0,6*	-8,0*	7,3	-3,8	-21,2	-31,4	-8,5	3,6
предоставление услуг в области добычи полезных ископаемых	-3,8	-2,8*	-6,4*	-6,3*	-1,3	-11,7	-7,2	-4,6	7,1	20,2
Обрабатывающие производства	-1,0	0,6	2,3	7,9	2,9	-3,9	-0,1	-5,2	5,6	3,6
пищевая промышленность	2,3	3,1*	0,2*	-0,3*	-0,2	1,1	2,7	2,7	7,8	3,7
<i>в т.ч.</i>										
<i>пищевые продукты</i>	-2,0	3,5*	0,6*	-0,2*	0,2	1,9	1,5	3,6	9,2	4,1
<i>напитки</i>	26,1	1,1*	-2,4*	0,8*	-5,6	-2,3	8,7	-2,1	0,3	5,0
<i>табачные изделия</i>	8,7	2,4*	0,1*	-5,1*	9,5	-4,2	6,2	0,1	5,3	-10,4
легкая промышленность	3,8	1,1*	5,4*	9,2*	6,6	0,3	3,6	-7,1	3,3	2,1
<i>в т.ч.</i>										
<i>текстильные изделия</i>	11,5	8,9*	12,4*	14,3*	13,9	8,9	10,0	4,3	8,2	1,8
<i>одежда</i>	3,9	0,6*	5,5*	9,5*	7,1	0,0	4,2	-7,2	1,1	3,5
<i>кожа и изделия из нее</i>	-11,4	-12,4*	-8,7*	-1,6*	-9,1	-15,3	-10,2	-28,7	0,2	-1,6
деревообрабатывающий комплекс	-1,2	0,5*	3,3*	4,8*	1,5	3,5	1,1	-5,0	2,9	4,6
<i>в т.ч.</i>										
<i>обработка древесины и производство изделий из нее</i>	3,4	0,2*	5,2*	5,9*	4,3	5,4	2,5	-8,2	1,3	6,2
<i>бумага и бумажные изделия</i>	1,0	1,9*	3,4*	2,4*	2,1	5,7	2,5	-1,8	3,5	4,6
<i>деятельность полиграфическая и копирование носителей информации</i>	-21,2	-3,2*	-2,5*	9,9*	-8,2	-9,1	-7,2	-7,0	5,2	0,1
производство кокса и нефтепродуктов	-8,2	-3,0	-7,5*	-6,1*	-5,8	-10,6	-6,2	-3,7	5,8	1,6



в % к соотв. периоду предыдущего года	янв.21	2020	IVкв20	дек.20	нояб.20	окт.20	IIIкв20	IIкв20	Iкв20	2019
химический комплекс	19,0	8,8*	13,4*	22,3*	12,4	5,3	8,6	4,5	8,3	6,0
в т.ч.										
химические вещества и химические продукты	9,2	7,2*	9,9*	11,9*	10,2	7,4	7,1	3,4	8,2	3,4
лекарственные средства и медицинские материалы	74,9	23,0*	34,2*	82,0*	25,9	-5,4	21,1	23,5	12,0	27,4
резиновые и пластмассовые изделия	12,0	3,2*	10,0*	14,2*	10,0	5,7	4,3	-6,8	5,6	-1,3
производство прочей неметаллической минеральной продукции	-0,8	-2,3*	1,8*	4,2*	3,0	-1,8	-4,4	-9,4	4,4	9,0
металлургический комплекс	-3,9	-1,3*	-0,4*	-0,6*	4,3	-4,8	-1,5	-5,0	4,0	4,7
в т.ч.										
металлургия	-3,1	-2,4*	-0,1*	-1,1*	-0,9	1,9	-3,3	-7,2	1,4	3,8
готовые металлические изделия	-6,2	2,0*	-1,3*	1,0*	20,5	-25,5	4,0	1,6	12,0	7,3
машиностроительный комплекс	3,8	-2,0*	5,6*	10,5*	7,5	-1,3	1,4	-18,3	3,5	3,9
в т.ч.										
компьютеры, электроника, оптика	16,9	-1,6*	0,0*	12,0*	4,9	-17,1	7,9	-19,6	16,0	10,6
электрооборудование	-2,1	-1,0*	3,0*	5,2*	3,5	0,1	-0,2	-13,4	6,9	1,3
машины и оборудование, не вкл. в другие группировки	-6,6	5,9*	8,2*	7,5*	20,1	-3,1	8,5	-3,2	10,9	13,5
автотранспортные, прицепы и полуприцепы	7,0	-12,7*	7,7*	13,1*	7,6	2,4	-6,8	-40,4	-11,3	-3,7
прочие транспортные средства и оборудование	-0,4	-1,1*	8,2*	11,2*	4,3	9,0	-2,2	-15,1	-2,9	-1,0
прочие производства	-3,8	1,4*	4,3*	11,6*	2,9	-1,3	4,3	-12,3	8,4	-3,5
в т.ч.										
мебель	17,4	3,7*	9,8*	11,0*	10,7	7,8	11,5	-13,9	4,0	2,1
прочие готовые изделия	1,6	2,2*	10,8*	10,1*	20,1	2,1	7,5	-8,9	-1,4	-0,1
ремонт и монтаж машин и оборудования	-9,4	0,8*	2,1*	12,0*	-1,6	-3,9	2,2	-12,5	11,0	-5,3
Обеспечение электроэнергией, газом и паром	7,3	-2,4	-0,3	5,6	-2,8	-3,5	-2,5	-3,3	-4,0	-0,8
Водоснабжение, водоотведение, утилизация отходов	10,7	-3,8	4,7	6,5	4,7	3,0	-5,9	-11,9	-1,8	2,9

Источник: Росстат, расчеты Минэкономразвития России

*Уточненные данные по отраслям промышленности будут опубликованы Росстатом после 18 февраля.